

# CATÁLOGO



CONECTA CON

# DICOL

CONSTRUYE TU MEJOR PROYECTO  
DESDE 1975



Industria  
Polipropileno  
Fusión



Climatización  
Tubería Pre Aislada



Sistema  
De Desagües



50  
AÑOS

# 2025

Edición 2025V2D2

[www.dicol.co](http://www.dicol.co)



@Dicol.Colombia



@Dicolltda

# ÍNDICE



• Nuestra historia	2
• Quiénes somos	3
• Nuestros valores agregados	4
• Línea fusión	5
• Sistemas de presión y prefabricados	23
• Flautas prefabricadas	31
• Sistema electrofusión	34
• Orion	37
• Línea preaislada	38
• Red contra incendio	49
• Válvulas termoplásticas	55
• Soportería	57
• Equipos y herramientas	61
• Blücher	65
• Agru	66
• Nuestras certificaciones	68
• Página de notas	70
• Nuestra cobertura	71
• Calendario 2025	72
• Nuestras sedes	73



# NUESTRA HISTORIA



1975

## FUNDACIÓN

DICOL LTDA es fundada por el SR. ENRIQUE MÉNDEZ con la idea de fabricar el 1er acople metálico del país



1985

## FABRICACIÓN

Es fabricado el 1er Acople Plástico del país



1992

## LÍNEA TRADICIONAL

Nace la Línea Tradicional con alrededor de 50 referencias.



1999

## PLANTA MADRID

Se inauguró la planta de producción en el municipio de MADRID CUNDINAMARCA con un área de 15.500m<sup>2</sup>.



1998

## POLIPROPILENO

Se inicia la comercialización de Tubería en Polipropileno sistema roscado y unión por termofusión.



2003

## ALIANZA - APROCOF

DICOL LTDA entra a ser parte de Aprocof gremio que reúne empresas de ingeniería hidráulicas, fabricantes, proveedores, diseñadores, instaladores entre otros.



2007

## ADAPTACIÓN DE NORMAS

Recibimos una certificación en NTC 4897 Sistema de tubería plástica para instalaciones de agua caliente y frías polipropileno (PP).



2008

## ALIANZA BLUE OCEAN

Distribuidores exclusivos a nivel latinoamérica de Tubería en Polipropileno Blue Ocean.



2014

## AIRE ACONDICIONADO

Se desarrolla la Línea de Tubería preaislada para Sistemas de Aire Acondicionado



2013

## SISTEMA DE GESTIÓN DE CALIDAD

Estamos certificados por el ICONTEC bajo la norma internacional ISO 9001 asegurando que somos una organización que cumple con los más altos estándares de Calidad.



2016

## ALIANZA - ACAIRE

Se llevo a cabo una alianza con la marca acaire contribuyendo con el desarrollo y conocimiento en todos los sectores económicos del país, en las áreas de la ingeniería, refrigeración, ventilación y climatización, un acuerdo que aún sigue vigente.



2017

## CERTIFICACIÓN DE PRODUCTO

Certificación con la resolución 0501 y sistema roscado PP



2024

## NUEVAS ALIANZAS



2023

## NUEVO PUNTO DE VENTA

Paloquemao - Bogotá  
Carrera 25 # 17 -08  
Cel: 322 810 81 97



2018

## RED CONTRA INCENDIO

Ampliamos nuestro portafolio con tubería en polipropileno PP-RCT para sistemas de red contra incendio.



# QUIÉNES SOMOS

Nos enorgullece ser una empresa 100% Colombiana que desde 1975 se dedica a fabricar y comercializar tuberías y accesorios de polipropileno, adaptados para diversas aplicaciones en los sectores de la construcción e industria. Esta extensa trayectoria respalda nuestro compromiso con la excelencia y la satisfacción de nuestros clientes por medio de nuestros productos y servicios.



## MISIÓN

Proporcionar soluciones sostenibles integrales, a través de asesoría especializada en el suministro de tubo-sistemas para la conducción de fluidos, satisfaciendo de las necesidades de los sectores de la industria, la construcción y la climatización con calidad y compromiso.

## VISIÓN

Consolidar y aumentar significativamente nuestra presencia en el mercado de productos y servicios para el año 2028 posicionándonos como marca líder en el sector; reconocidos por brindar soluciones eficientes y sostenibles para nuestros clientes en los diferentes sectores de aplicación.

# NUESTROS VALORES AGREGADOS

Contamos con un equipo de profesionales en ingeniería y técnicos instaladores especializados en la planeación e implementación de sistemas de conducción de fluidos en tubería en polipropileno a nivel Industrial y en el sector de la construcción y HVAC.

## CAPACITACIONES

Ofrecemos capacitación especializada en la instalación de tubería y accesorios en polipropileno. Nuestra formación garantiza un uso efectivo de las herramientas y un proceso eficiente para diversos proyectos, asegurando resultados de alta calidad en cada instalación.



## ACOMPañAMIENTO Y PLANEACIÓN

Contamos con software especializado e ingeniería aplicada para el desarrollo y ejecución. Esta combinación nos permite planificar con precisión, minimizando errores y optimizando el uso de materiales y tiempo en cada proyecto.



## ACOMPañAMIENTO EN OBRA

Brindamos un acompañamiento permanente para sus proyectos de construcción e industria, y atendemos sus requerimientos con personal especializado para mejores resultados.



## ASESORÍA PROFESIONAL

Nuestro equipo de asesores especialistas en la conducción de fluidos lo visitaran para brindar una excelente asesoría y llevar a cabo su proyecto.



## INSTALACIÓN

Certificamos al personal de instalación y realizamos acompañamiento técnico en los proyectos de construcción e industria.

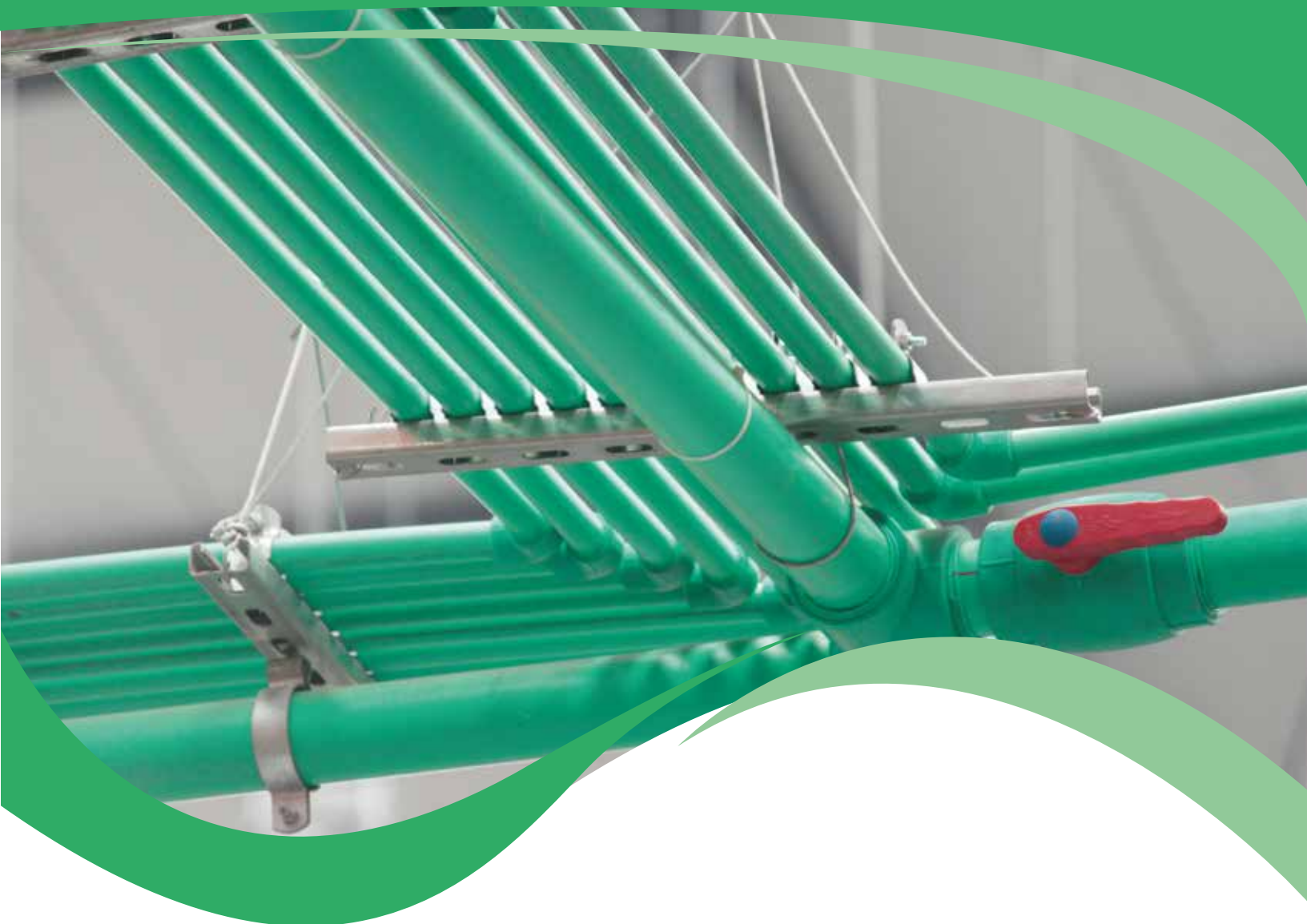


## DISPONIBILIDAD INMEDIATA

Nuestra experiencia de más de 50 años en el mercado garantiza eficiencia en la disponibilidad de stock y una cobertura nacional. Gracias a nuestro eficiente servicio de entrega directa, podemos satisfacer las necesidades de nuestros clientes de manera rápida y efectiva.



MEDIO AMBIENTE ISO 14001 CALIDAD ISO 9001 SEGURIDAD OHSAS 18001  
**Sistema de Gestión Integrado**



# LÍNEA FUSIÓN

## POLIPROPILENO (PP-R Y PPR-CT)

Sistema de tuberías en Polipropileno, amigables con el medio ambiente, seguras y de fácil instalación. Se adaptan a las necesidades de la construcción y la industria. Cumplen con la norma internacional ISO 15874 y las normas nacionales NTC 4897, NTC 1500 y resolución 0501.



**Presentes en más de 5.000 proyectos a nivel nacional e internacional**



**Nuestra materia prima cumple con los más altos estándares a nivel mundial**



**Asesoría, diseño e instalación en todo el país**

Como miembros del U.S. Green Building Council desarrollamos sistemas y soluciones enfocadas en la construcción sostenible. Nuestra materia prima, el Polipropileno, nos permite aportar a proyectos Eco-Amigables con certificación leed a nivel nacional.



## PROPIEDADES DE LA TUBERÍA EN POLIPROPILENO



- No se corroe
- Resistencia a sustancias químicas



- Unión por termofusión
- Sistema antifugas



- Superficie interna lisa
- No se producen incrustaciones



- Sismorresistente
- Para edificios de gran altura



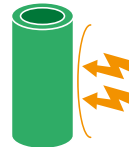
- No produce ruido en el transporte de fluidos



- Atóxica
- Ideal para agua potable



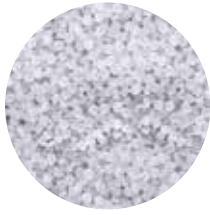
- Conservación de la temperatura inicial
- No hay riesgo de condensación



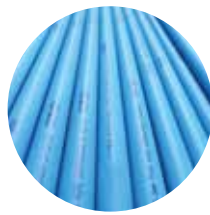
- No es conductor eléctrico
- Limita la propagación de fuego

# HACEMOS PARTE DE LA NTC 4897 (ISO 15874)

NTC 4897 Sistema de tubería plástica para instalaciones de agua caliente y fría Polipropileno (PP)



NTC 4897-1  
GENERALIDADES



NTC 4897-2  
TUBERÍA



NTC 4897-3  
ACCESORIOS



NTC 1500  
INSTALACIÓN



NTC 4897-5  
DESEMPEÑO  
DEL SISTEMA

## PROCESO DE TERMOFUSIÓN (SOCKET)

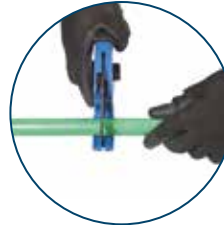
La termofusión socket es un proceso de **unión térmica molecular** donde se fusiona un accesorio plástico con un tramo de tubería del mismo material. Este sistema **garantiza hermeticidad** (antifugas), resistencia a presiones altas, una instalación **económica y amigable** con el medio ambiente.



Asegure las matrices a la termofusora con ayuda de las herramientas incluidas.



Conecte la termofusora a un toma corriente de 110V con polo a tierra y gradúe la temperatura a 260 °C.



Corte el tubo a termofusionar a 90°.



Asegúrese de que tanto el tubo y el accesorio estén completamente limpios y secos.



Marque la distancia del tubo a termofusionar con ayuda de la regleta.



Caliente el tubo y el accesorio de las matrices de la termofusora. El tiempo de calentamiento varía según el diámetro, Consulte la información en la regleta.



Fusione ambas piezas evitando girarlas o inclinarlas. El tiempo de enfriamiento varía según el diámetro.



Se formarán dos anillos en la unión, los cuales garantizan total hermeticidad,



# PROCESO DE TERMOFUSIÓN (TOPE A TOPE)

La termofusión TOPE es un proceso de unión térmica molecular donde se fusiona tubo – tubo, tubo – accesorio del mismo diámetro externo, espesor de pared y SDR ( RDE ). Por medio de máquina de termofusión de alta presión.



## 1. Limpieza y preparación de las tuberías.



Se garantiza que los tubos se unirán de manera adecuada. La suciedad puede alterar la soldadura, es por eso que se debe limpiar las paredes y la parte externa de los tubos, para asegurar que queden libres de residuos.

## 2. Refrentado de los bordes.



Una vez que los tubos estén prensados en las mordazas, se procede a refrentar los bordes con máquina refrentadora que contiene cuchillas que giran simultáneamente, perfilando los bordes igualando sus extremos, quedando correctamente perpendicular al eje de 90°

## 3. Calentamiento para la termofusión tope.

Se debe fijar el elemento térmico en el medio de los tubos con su temperatura prefijada del plato calefactor, uniendo los bordes a la plancha, con presión máxima de calentamiento, formando labio de soldadura. Una vez formado el labio se reduce la presión con tiempo determinado según diámetro de tubería (Ver tabla de tiempos y tipos de termofusión en la página 61) finalmente se retira el elemento térmico y se juntan los bordes en termofusión tope.


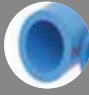





## 4. Enfriamiento de las tuberías PP.



Se debe mantener los bordes en contacto con presión máxima de soldadura y tiempo de enfriamiento determinado según diámetro de tubería con su respectivo RDE o SDR.

# TABLA DE PRESIÓN Y TEMPERATURA DE TRABAJO

		TEMPERATURA DE TRABAJO DEL SISTEMA									
		Vida Útil de la tubería	10°C	20°C	30°C	40°C	50°C	60°C	70°C	80°C	90°C
		AÑOS	PRESIÓN MÁXIMA DEL SISTEMA A TEMPERATURA CONSTANTE (PSI)								
	PN10	1	255	218	186	157	133	112	94	80	57
		5	241	204	174	146	123	104	87	70	36
		10	233	199	168	142	119	100	86	58	
		25	226	193	162	136	116	97	74	46	
		50	220	187	158	133	112	93	62		
	PN16	1	403	345	293	248	210	177	149	125	88
		5	397	323	276	232	196	165	138	110	58
		10	368	315	265	226	190	160	135	91	
		25	358	306	257	218	183	152	116	74	
		50	348	296	251	210	177	146	97		
	PN20	1	508	435	370	312	265	223	189	158	112
		5	481	407	347	293	247	207	173	139	73
		10	465	396	335	284	239	200	170	116	
		25	451	384	323	273	231	193	146	93	
		50	439	373	316	265	223	184	123		
	TRICAPA PPR/AL/PPR	1	508	372	370	312	265	223	189	158	112
		5	481	407	347	293	247	207	173	139	73
		10	465	396	335	284	239	200	170	116	
		25	451	384	323	273	231	193	146	93	
		50	439	373	316	265	223	184	123		
	TRICAPA FIBRA DE VIDRIO PN16	1	403	345	293	248	210	177	149	125	88
		5	397	323	276	232	196	165	138	110	58
		10	368	315	265	226	190	160	135	91	
		25	359	306	257	218	183	152	116	74	
		50	348	296	251	210	177	146	97		



Nuestros productos se fabrican bajo la ISO: 15874/ NTC: 4897

# TUBERÍA EN POLIPROPILENO MONOCAPA

## TUBERÍA EN POLIPROPILENO (PP-R) / RDE 11 - SERIE 5 AGUA FRÍA



PN10	Ref.	øA[mm]	ø A[in]	ø B[mm]	S[mm]	P(kg)
	20-103	32	1"	26.2	2.9	0.269
Temperatura 20°C	20-104	40	1 1/4"	32.6	3.7	0.423
	20-105	50	1 1/2"	40.8	4.6	0.654
	20-106	63	2"	51.4	5.8	1.035
Ver tabla en (pág 9)	20-107	75	2 1/2"	61.4	6.8	1.442
	20-108	90	3"	73.6	8.2	2.093
Longitud 4m	20-109	110	4"	90	10	3.073
	22-110	125	5"	102.2	11.4	4.035
	20-120	160	6"	130.8	14.6	6.505

## TUBERÍA EN POLIPROPILENO (PP-R) / RDE 7.4 - SERIE 3.2 AIRE COMPRIMIDO



PN16	Ref.	øA[mm]	ø A[in]	ø B[mm]	S[mm]	P(kg)
	20-101-16	20	1/2"	14.4	2.8	0.151
Temperatura 70°C	20-102-16	25	3/4"	18	3.5	0.235
	20-103-16	32	1"	23.2	4.4	0.378
	20-104-16	40	1 1/4"	29	5.5	0.585
Ver tabla en (pág 9)	20-105-16	50	1 1/2"	36.2	6.9	0.912
	20-106-16	63	2"	45.8	8.6	1.435
Longitud 4m	20-107-16	75	2 1/2"	54.4	10.3	2.052
	20-108-16	90	3"	65.4	12.3	2.933
	20-109-16	110	4"	79.8	15.1	4.363
	20-120-16A	160	6"	116.2	21.9	9.165

## TUBERÍA EN POLIPROPILENO (PP-R) / RDE 7.4 - SERIE 3.2 AGUA CALIENTE



PN16	Ref.	øA[mm]	ø A[in]	ø B[mm]	S[mm]	P(kg)
	20-111-16	20	1/2"	14.4	2.8	0.151
Temperatura 70° C	20-112-16	25	3/4"	18	3.5	0.235
	20-113-16	32	1"	23.2	4.4	0.378
	20-114-16	40	1 1/4"	29	5.5	0.585
Ver tabla en (pág 9)	20-115-16	50	1 1/2"	36.2	6.9	0.912
	20-116-16	63	2"	45.8	8.6	1.435
Longitud 4m	20-117-16	75	2 1/2"	54.4	10.3	2.052
	20-118-16	90	3"	65.4	12.3	2.933
	20-119	110	4"	79.8	15.1	4.363
	20-120-16	160	6"	116.2	21.9	9.165

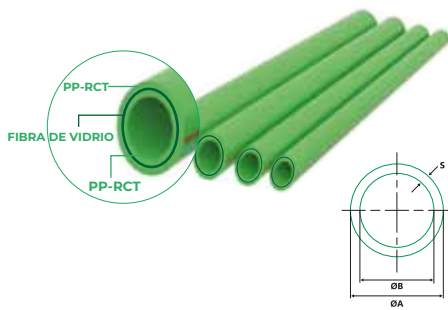
## TUBERÍA EN POLIPROPILENO (PP-R) / RDE 6 - SERIE 2.5 SUSTANCIAS QUÍMICAS



	Ref.	øA[mm]	ø A[in]	ø B[mm]	S[mm]	P(kg)
<b>PN20</b>	20-111	20	1/2"	13.2	3.4	0.175
	20-112	25	3/4"	16.6	4.2	0.271
	20-113	32	1"	21.2	5.4	0.442
Temperatura 82°C	20-114	40	1 1/4"	26.6	6.7	0.681
	20-115	50	1 1/2"	33.4	8.3	1.056
Ver tabla en (pág 9)	20-116	63	2"	42	10.5	1.675
	20-117	75	2 1/2"	50	12.5	2.382
	20-118	90	3"	60	15	3.423
Longitud 4m	20-119-20	110	4"	73.4	18.3	5.073
	20-120-20	160	6"	106.8	26.6	10.730

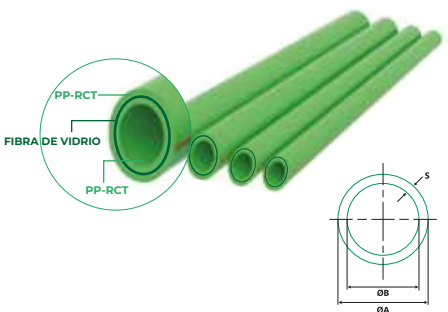
## TUBERÍA EN POLIPROPILENO MULTICAPA

### TUBERÍA TRICAPA EN PP-RCT Y FIBRA DE VIDRIO/RDE 11 - SERIE 5 AGUA CALIENTE



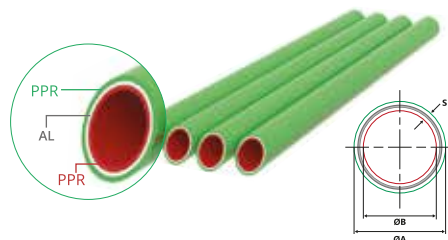
	Ref.	øA[mm]	ø A[in]	ø B[mm]	S[mm]	P(kg)
<b>PN16</b>	20-121-16	200	8"	163.6	18.2	12.500
Temperatura 70°C	20-122-16	250	10"	204.6	22.7	15.700
	20-123-16	315	12"	257.8	28.6	19.86
Ver tabla en (pág 9)	20-124-16	355	14"	290.6	32.2	22.42
	20-125-16	400	16"	327.4	36.3	25.30

### TUBERÍA TRICAPA EN PP-RCT Y FIBRA DE VIDRIO/RDE 17 - SERIE 8 AGUA FRÍA



	Ref.	øA[mm]	ø A[in]	ø B[mm]	S[mm]	P(kg)
<b>PN10</b>	20-121	200	8"	176.2	11.9	9.25
Temperatura 20°C	20-122	250	10"	220.4	14.8	12.3
	20-123	315	12"	277.6	18.7	16.2
Ver tabla en (pág 9)	20-124	355	14"	312.8	21.1	18.7
	20-125	400	16"	352.6	23.7	21.45

### TUBERÍA TRICAPA PPR-AL-PPR - AGUA CALIENTE, FRÍA Y CALEFACCIÓN



	Ref.	øA[mm]	ø A[in]	ø B[mm]	S[mm]	P(kg)
<b>PN25</b>	20-140	20	1/2"	14	30	0.199
Temperatura 90°C	20-141	25	3/4"	18.5	3.25	0.298
	20-142	32	1"	24	4.0	0.047

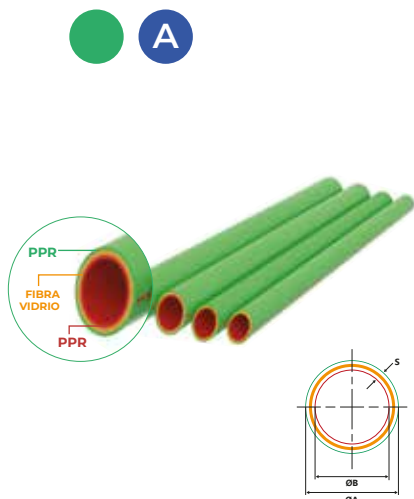
Nuestros productos se fabrican bajo la ISO: 21003 / ISO: 15874/ NTC: 4897-2

# ACCESORIOS EN POLIPROPILENO

Color Verde ● Color Azul (A)

Para realizar orden de compra es la misma referencia, pero con la letra A

## TUBERÍA TRICAPA EN PP-R Y FIBRA DE VIDRIO/RDE 9 - SERIE 4



PN16	Ref.	ØA[mm]	Ø A[in]	Ø B[mm]	S[mm]	P(kg)
Temperatura 90°C	30-106	20	1/2"	15.4	2.3	0.126
	30-107	25	3/4"	19.4	2.8	0.197
	30-108	32	1"	24.8	3.6	0.317
	30-109	40	1 1/4"	31	4.5	0.493
Ver tabla en (pág 9)	30-110	50	1 1/2"	38.8	5.6	0.773
	30-111	63	2"	48.8	7.1	1.215
	20-127	75	2 1/2"	58.2	8.4	1.736
Longitud 4m	20-128	90	3"	69.8	10.1	2.490
	20-129	110	4"	85.4	12.3	3.710
	22-120	125	5"	97	14	4.810
	20-130	160	6"	124.2	17.9	8.180

### CRUZ H-H-H

● (A)



Info.	Medida.	Ref.
Verde	20mm	20-229
Verde	25mm	20-230
Verde	32mm	20-231

### CRUZ REDUCIDA H-H-H

● (A)



Info.	Medida.	Ref.
Verde	25X20mm	20-810
Verde	32X25mm	20-811

### CURVA 90° H-H

● (A)



Info.	Medida.	Ref.
Verde	20mm	20-361
Verde	25mm	20-362
Verde	32mm	20-363
Verde	40mm	20-364

### CURVA DE SOBREPASO H-H

● (A)



Info.	Medida.	Ref.
Verde	20mm	20-630
Verde	25mm	20-631
Verde	32mm	20-632
Verde	40mm	20-633
Verde	50mm	20-634
Verde	63mm	20-635

### CURVA DE SOBREPASO M-M

● (A)



Info.	Medida.	Ref.
Verde	20mm	20-238
Verde	25mm	20-239
Verde	32mm	20-240

### TUBO DE COMPENSACIÓN

● (A)



Info.	Medida.	Ref.
Verde	20mm	20-830
Verde	25mm	20-831

Nuestros productos se fabrican bajo la ISO: 15874/ NTC: 4897-3

## TEE H-H-H



Info.	Medida.	Ref.
Verde	20mm	20-210
Verde	25mm	20-211
Verde	32mm	20-212
Verde	40mm	20-324
Verde	50mm	20-334
Verde	63mm	20-344
Verde	75mm	20-354
Verde	90mm	20-384
Verde	110mm	20-385
Verde	125mm	22-130
Verde	160mm	20-465

## PREFABRICADO



PN10		
Verde	200mm	20-978
Verde	250mm	20-979
Verde	315mm	20-983
PN16		
Verde	200mm	20-981
Verde	250mm	20-982
Verde	315mm	20-986
Verde	355mm	20-918
Verde	400mm	20-947

## TEE H-H-H REDUCIDA



Info.	Medida.	Ref.
Verde	25X20X25mm	20-214
Verde	32X20X32mm	20-218
Verde	32X25X32mm	20-221
Verde	40X20X40mm	20-430
Verde	40X25X40mm	20-431
Verde	40X32X40mm	20-432
Verde	50X20X50mm	20-433
Verde	50X25X50mm	20-434
Verde	50X32X50mm	20-435
Verde	50X40X50mm	20-436
Verde	63X20X63mm	20-437
Verde	63X25X63mm	20-223
Verde	63X32X63mm	20-438
Verde	63X40X63mm	20-439
Verde	63X50X63mm	20-440
Verde	75X25X75mm	20-442
Verde	75X32X75mm	20-443
Verde	75X40X75mm	20-444
Verde	75X50X75mm	20-445
Verde	75X63X75mm	20-446
Verde	90X32X90mm	20-601

## TEE H-H-H REDUCIDA



Info.	Medida.	Ref.
Verde	90X40X90mm	20-602
Verde	90X50X90mm	20-603
Verde	90X63X90mm	20-487
Verde	90X75X90mm	20-604
Verde	110X40X110mm	20-605
Verde	110X50X110mm	20-606
Verde	110X63X110mm	20-488
Verde	110X75X110mm	20-607
Verde	110X90X110mm	20-449
Verde	125X110X125mm	22-131
Verde	160X90X160mm	20-608
Verde	160X110X160mm	20-453
Verde	160X125X160mm	22-132

## TEE REDUCIDA LATERAL H-H-H



Info.	Medida.	Ref.
Verde	25X20X20mm	20-213
Verde	32X20X20mm	20-216
Verde	32X25X25mm	20-220

Color Verde ● Color Azul ● A Para realizar orden de compra la misma referencia, pero con la letra A  
 Nuestros productos se fabrican bajo la ISO: 15874/ NTC: 4897-3

## CODO 45° H-H



Info.	Medida.	Ref.
Verde	20mm	20-207
Verde	25mm	20-208
Verde	32mm	20-209
Verde	40mm	20-323
Verde	50mm	20-333
Verde	63mm	20-343
Verde	75mm	20-358
Verde	90mm	20-383
Verde	110mm	20-460
Verde	125mm	22-134
Verde	160mm	20-461

## CODO 45° H-M



Info.	Medida.	Ref.
Verde	20mm	20-815
Verde	25mm	20-816
Verde	32mm	20-817

## CODO 90° H-H



Info.	Medida.	Ref.
Verde	20mm	20-204
Verde	25mm	20-205
Verde	32mm	20-206
Verde	40mm	20-322
Verde	50mm	20-332
Verde	63mm	20-342
Verde	75mm	20-325
Verde	90mm	20-382
Verde	110mm	20-392
Verde	125mm	22-133
Verde	160mm	20-463

## PREFABRICADO



PN 10	Medida.	Ref.
Verde	200mm	20-966
Verde	250mm	20-967
Verde	315mm	20-968
PN 16	Medida.	Ref.
Verde	200mm	20-969
Verde	250mm	20-970
Verde	315mm	20-971
Verde	355mm	20-914
Verde	400mm	20-916

## PREFABRICADO



PN 10	Medida.	Ref.
Verde	200mm	20-972
Verde	250mm	20-973
Verde	315mm	20-974
PN 16	Medida.	Ref.
Verde	200mm	20-975
Verde	250mm	20-976
Verde	315mm	20-977
Verde	355mm	20-910
Verde	400mm	20-912

## CODO 90° M-H



Info.	Medida.	Ref.
Verde	20mm	20-375
Verde	25mm	20-376
Verde	32mm	20-377

## CODO REDUCIDO 90° H-H



Info.	Medida.	Ref.
Verde	25X20mm	20-450
Verde	32X20mm	20-451
Verde	32X25mm	20-452

## CODO 90° FUSIÓN H ROSCA H



Info.	Medida.	Ref.
Verde	20mmX1/2"	20-501
Verde	25mmX3/4"	20-504

## CODO 90° FUSIÓN H ROSCA M



Info.	Medida.	Ref.
Verde	20mmX1/2"	20-502
Verde	25mmX3/4"	20-503

## CODO ESQUINERO 90° H-H-H



Info.	Medida.	Ref.
Verde	20mm	20-301
Verde	25mm	20-308
Verde	32mm	20-309

Color Verde ● Color Azul A Para realizar orden de compra es la misma referencia, pero con la letra A

Nuestros productos se fabrican bajo la ISO: 15874/ NTC: 4897-3

## ADAPTADOR FUSIÓN H ROSCA H

● A



Info.	Medida.	Ref.
Verde	20mmX1/2"	20-281
Verde	25mmX3/4"	20-282

## ADAPTADOR FUSIÓN H ROSCA M

● A



Rosca N. P. T.		
Info.	Medida.	Ref.
Verde	20mmX1/2"	20-284
Verde	25mmX3/4"	20-285
Verde	32mmX1"	20-286
Verde	40mmX1 1/4"	20-372
Verde	50mmX1 1/2"	20-371
Verde	63mmX2"	20-296
Verde	75mmX2 1/2"	20-373
Verde	90mmX3"	20-299

## MONTURA DE DERIVACIÓN

● A



Info.	Medida.	Ref.
Verde	50X20mm	20-845
Verde	50X25mm	20-846
Verde	63X20mm	20-847
Verde	63X25mm	20-848
Verde	63X32mm	20-849
Verde	75X20mm	20-842
Verde	75X25mm	20-843
Verde	75X32mm	20-844
Verde	75X40mm	20-857
Verde	90X20mm	20-850
Verde	90X25mm	20-851
Verde	90X32mm	20-852
Verde	90X40mm	20-858
Verde	110X20mm	20-853
Verde	110X25mm	20-854
Verde	110X32mm	20-855
Verde	125X32mm	20-871
● Verde	160-250X20mm	20-872
● Verde	160-250X32mm	20-863

## FILTRO DE INCLINACIÓN

● A



Info.	Medida.	Ref.
Verde	20mm	20-905

## CHEQUES

● A



Info.	Medida.	Ref.
Verde	20mm	20-908

## UNIÓN H-H

● A



Info.	Medida.	Ref.
Verde	20mm	20-201
Verde	25mm	20-202
Verde	32mm	20-203
Verde	40mm	20-321
Verde	50mm	20-331
Verde	63mm	20-341
Verde	75mm	20-355
Verde	90mm	20-381
Verde	110mm	20-448
Verde	125mm	22-135
Verde	160mm	20-464

## UNIÓN UNIVERSAL H-H

● A



Info.	Medida.	Ref.
Verde	20mm	20-287
Verde	25mm	20-288
Verde	32mm	20-289
Verde	40mm	20-327
Verde	50mm	20-337
Verde	63mm	20-347

Color Verde ● Color Azul A Para realizar orden de compra es la misma referencia, pero con la letra A  
Nuestros productos se fabrican bajo la ISO: 15874/ NTC: 4897-3



## REDUCCIÓN H-H



Info.	Medida.	Ref.
Verde	25X20mm	20-226
Verde	32X20mm	20-227
Verde	32X25mm	20-228
Verde	40X20mm	20-310
Verde	40X25mm	20-311
Verde	40X32mm	20-312
Verde	50X20mm	20-313
Verde	50X25mm	20-314
Verde	50X32mm	20-315
Verde	50X40mm	20-316
Verde	63X20mm	20-348
Verde	63X25mm	20-349
Verde	63X32mm	20-350
Verde	63X40mm	20-351
Verde	63X50mm	20-352
Verde	75X25mm	20-386
Verde	75X32mm	20-387
Verde	75X40mm	20-388
Verde	75X50mm	20-353
Verde	75X63mm	20-360
Verde	90X40mm	20-398

## REDUCCIÓN H-H



Info.	Medida.	Ref.
Verde	90X50mm	20-399
Verde	90X63mm	20-393
Verde	90X75mm	20-394
Verde	110X50mm	20-486
Verde	110X63mm	20-467
Verde	110X75mm	20-468
Verde	110X90mm	20-469
Verde	125X110mm	22-136
Verde	160X90mm	20-620
Verde	160X110mm	20-476
Verde	160X125mm	22-137
Verde	200X160mm	20-961
Verde	250X160mm	20-962
Verde	250X200mm	20-960

## TAPÓN ROSCA M



Info.	Medida.	Ref.
Verde	1/2"	20-835
Verde	3/4"	20-836

## TAPÓN H



Info.	Medida.	Ref.
Verde	20mm	20-232
Verde	25mm	20-233
Verde	32mm	20-234
Verde	40mm	20-326
Verde	50mm	20-336
Verde	63mm	20-346
Verde	75mm	20-356
Verde	90mm	20-447
Verde	110mm	20-466
Verde	160mm	2008

## TAPÓN ROSCA H



Info.	Medida.	Ref.
Verde	1/2"	20-840
Verde	3/4"	20-841

## MANIFOLD FLAUTA CUÁDRUPLE



Info.	Medida.	Ref.
Verde	32X20mm	20-820
Verde	32X25mm	20-821
Verde	50X25mm	20-822

## MANIFOLD FLAUTA DOBLE



Info.	Medida.	Ref.
Verde	32X20mm	20-826

Color Verde ● Color Azul ● A Para realizar orden de compra es la misma referencia, pero con la letra A  
 Nuestros productos se fabrican bajo la ISO: 15874/ NTC: 4897-3

## TEE H-H-H CON INSERTO METÁLICO

● A



Inserto Metálico - Rosca N.P.T

Info.	Medida.	Ref.
Verde	20mmX1/2"	20-265
Verde	25mmX3/4"	20-268
Verde	32mmX1"	20-270
Reducciones		
Verde	20mmX3/4"	20-266
Verde	32mmX3/4"	20-269

## TEE H-M-H CON INSERTO METÁLICO

● A



Inserto Metálico - Rosca N.P.T

Info.	Medida.	Ref.
Verde	20mmX1/2"	20-271
Verde	32mmX3/4"	20-274
Verde	32mmX1"	20-276
Reducciones		
Verde	35mmX3/4"	20-272
Verde	25mmX1/2"	20-273
Verde	32mmX3/4"	20-275

## CODO 90° H-H CON INSERTO METÁLICO

● A



Inserto Metálico - Rosca N.P.T

Info.	Medida.	Ref.
Verde	20mmX1/2"	20-241
Verde	25mmX3/4"	20-244
Verde	32mmX1"	20-246
Reducciones		
Verde	20mmX3/4"	20-242
Verde	25mmX1/2"	20-243
Verde	32mmX3/4"	20-245

## CODO 90° M-H CON INSERTO METÁLICO

● A



Inserto Metálico - Rosca N.P.T

Info.	Medida.	Ref.
Verde	20mmX1/2"	20-247
Verde	25mmX3/4"	20-250
Verde	32mmX1"	20-252
Reducciones		
Verde	20mmX3/4"	20-248
Verde	25mmX1/2"	20-249
Verde	32mmX3/4"	20-251

## ADAPTADOR M-H

● A



Inserto metálico - Rosca N.P.T

Info.	Medida.	Ref.
Verde	20mmX1/2"	20-259
Verde	25mmX3/4"	20-262
Verde	32mmX1"	20-264
Verde	40mmX1 1/4"	20-317
Verde	50mmX1 1/2"	20-318
Verde	63mmX2"	20-319
Verde	75mmX2 1/2"	20-390
Verde	90mmX3"	20-391
Verde	110mmX4"	20-406

## ADAPTADOR M-H REDUCCIÓN

● A



Inserto metálico - Rosca N.P.T

Info.	Medida.	Ref.
Verde	20mmX3/4"	20-254
Verde	25mmX1/2"	20-261
Verde	32mmX3/4"	20-257

## ADAPTADOR H-H REDUCCIÓN

● A



Inserto Metálico - Rosca N.P.T

Info.	Medida.	Ref.
Verde	20mmX3/4"	20-260
Verde	25mmX1/2"	20-255
Verde	32mmX3/4"	20-263

## ADAPTADOR H-H

● A



Inserto Metálico - Rosca N.P.T

Info.	Medida.	Ref.
Verde	20mmX1/2"	20-253
Verde	25mmX3/4"	20-256
Verde	32mmX1"	20-258
Verde	40mmX1 1/4"	20-359
Verde	50mmX1 1/2"	20-367
Verde	63mmX2"	20-368
Verde	75mmX2 1/2"	20-369
Verde	90mmX3"	20-374
Verde	110mmX4"	20-396

Color Verde ● Color Azul ● A Para realizar orden de compra es la misma referencia, pero con la letra A  
Nuestros productos se fabrican bajo la ISO: 15874/ NTC: 4897-3

## ADAPTADOR H CON TUERCA LOCA



PP y metal

Info.	Medida.	Ref.
Verde	20mmX1/2"	20-860

## UNIÓN UNIVERSAL M-M



Inserto Metálico - Rosca N.P.T

Info.	Medida.	Ref.
Verde	20mm	20-680
Verde	25mm	20-681
Verde	32mm	20-682

## UNIÓN UNIVERSAL H-H



Inserto Metálico - Rosca N.P.T

Info.	Medida.	Ref.
Verde	40mmX1 1/4"	20-673
Verde	50mmX1 1/2"	20-674
Verde	63mmX2"	20-675

## UNIÓN UNIVERSAL H-H



Inserto Metálico - Rosca N.P.T

Info.	Medida.	Ref.
Verde	20mmX1/2"	20-670
Verde	25mmX3/4"	20-671
Verde	32mmX1"	20-672

## UNIÓN UNIVERSAL H-M



Inserto Metálico - Rosca N.P.T

Info.	Medida.	Ref.
Verde	20mmX1/2"	20-660
Verde	25mmX3/4"	20-661
Verde	32mmX1"	20-662
Verde	40mmX1 1/4"	20-663
Verde	50mmX1 1/2"	20-664
Verde	63mmX2"	20-665

## MONTURA H-M CON INSERTO METÁLICO



Inserto Metálico - Rosca N.P.T

Info.	Medida.	Ref.
Verde	90X25mmX1/2"	20-865
Verde	90X25mmX3/4"	20-866
Verde	90X32mmX1"	20-867
Verde	110X25mmX1/2"	20-868
Verde	110X25mmX3/4"	20-869
Verde	110X32mmX1"	20-870

## MONTURA H-H CON INSERTO METÁLICO



Inserto Metálico - Rosca N.P.T

Info.	Medida.	Ref.
Verde	90X25mmX1/2"	20-875
Verde	90X25mmX3/4"	20-876
Verde	90X32mmX1"	20-877
Verde	110X25mmX1/2"	20-878
Verde	110X25mmX3/4"	20-879
Verde	110X32mmX1"	20-880

Color Verde ● Color Azul ● A Para realizar orden de compra es la misma referencia, pero con la letra A  
Nuestros productos se fabrican bajo la ISO: 15874/ NTC: 4897-3

## PORTABRIDA PP



Info.	Medida.	Ref.
Verde	160mm	20-477
<b>PN 16</b>		
Verde	200mm	20-987
Verde	250mm	20-988
Verde	315mm	20-989
<b>PN 10 - PN 16</b>		
Verde	355mm	20-993
Verde	400mm	20-994

## PORTABRIDA PP



Info.	Medida.	Ref.
Verde	32mm	20-224
Verde	40mm	20-474
Verde	50mm	20-471
Verde	63mm	20-470
Verde	75mm	20-475
Verde	90mm	20-472
Verde	110mm	20-473
Verde	125mm	22-138

## KIT BRIDA CON VÁLVULA MARIPOSA NORMA ANSI 150



Info.	Medida.	Ref.
Verde	2"	20-002
	2 1/2"	20-001
	3"	20-003
	4"	20-004
	6"	20-006
	8"	20-007
	10"	20-008

## BRIDA CIEGA



Medida.	Ref.
32mm	3025
40mm	3026
50mm	3027
63mm	3028
75mm	3030
90mm	3031
110mm	3032
160mm	3034
200mm	3035
250mm	3036
315mm	3037
355mm	3038
400mm	3039

## BRIDA ALMA DE ACERO



		ANSI	DIN
Info.	Medida.	Ref.	Ref.
Plástico	32mm	22-020	22-030
Acero	40mm	22-021	22-031
Acero	50mm	22-022	22-032
Acero	63mm	22-023	22-033
Acero	75mm	22-024	22-034
Acero	90mm	22-025	22-035
Acero	110mm	22-026	22-036
Acero	125mm	22-038	
Acero	160mm	22-027	22-037
Acero	200mm	22-039	
Acero	250mm	22-040	
Acero	315mm	22-041	
Acero	355mm	22-042	
Acero	400mm	22-043	

## BRIDA ACERO AL CARBÓN



Info.	Medida.	Ref.
Acero	1 1/2"	22-044
Acero	2"	22-045
Acero	2 1/2"	22-046
Acero	3"	22-047
Acero	4"	22-048
Acero	6"	22-049
Acero	8"	22-059
Acero	10"	22-060
Acero	12"	22-062

Color Verde ● Color Azul ● A Para realizar orden de compra es la misma referencia, pero con la letra A  
La Brida alma en acero se fabrican bajo la ANSI 150/ DIN / NTC: 4897-3

## KIT BRIDA ALMA EN ACERO PARA TRANSICIÓN



Info.	Medida.	Ref.
Verde	32mm	20-919
Verde	40mm	20-920
Verde	50mm	20-921
Verde	63mm	20-922
Verde	75mm	20-923
Verde	90mm	20-924
Verde	110mm	20-925
Verde	125mm	20-927
Verde	160mm	20-926
Verde	200mm	20-939
Verde	250mm	20-943
Verde	315mm	20-945
<b>SUSTANCIAS QUÍMICAS - TORNILLOS INOXIDABLES - EMPAQUE EN NITRILO</b>		
Verde o Azul	32mm	22-919
	40mm	22-920
	50mm	22-921
	63mm	22-922
	75mm	22-923
	90mm	22-924
	110mm	22-925
	160mm	22-926
	200mm	22-929
	250mm	22-931



## KIT BRIDA UNIVERSAL ALMA EN ACERO



Info.	Medida.	Ref.
Verde	32mm	20-929
Verde	40mm	20-930
Verde	50mm	20-931
Verde	63mm	20-932
Verde	75mm	20-933
Verde	90mm	20-934
Verde	110mm	20-935
Verde	125mm	20-944
Verde	125mm	20-936
Verde	200mm	20-937
Verde	250mm	20-938
<b>SUSTANCIAS QUÍMICAS</b>		
Verde o Azul	32mm	22-939
	40mm	22-940
	50mm	22-941
	63mm	22-942
	75mm	22-943
	90mm	22-944
	110mm	22-945
	125mm	22-947
	160mm	22-946
	200mm	22-948
250mm	22-949	



\*Bajo Pedido

## EMPAQUE DE CAUCHO



Info.	Medida.	Ref.
Negro	1"	2084
Negro	1 1/4"	2075
Negro	1 1/2"	2076
Negro	2"	2078
Negro	2 1/2"	2081
Negro	3"	2031
Negro	4"	2038
Negro	5"	2088
Negro	6"	2058
Negro	8"	2014
Negro	10"	2015

## VÁLVULA DE GLOBO



Info.	Medida.	Ref.
Verde	20mm	22-050
Verde	25mm	22-051
Verde	32mm	22-052
Verde	40mm	22-053
Verde	50mm	22-054
Verde	63mm	22-055
Verde	75mm	22-056
Verde	90mm	22-057
Verde	110mm	22-058



Color Verde ● Color Azul ● A Para realizar orden de compra es la misma referencia, pero con la letra A  
 Nuestros productos se fabrican bajo la ISO: 15874/ NTC: 4897-3

## VÁLVULA DE BOLA H-H / AGUA CALIENTE



Bola Metálica - FF

Info.	Medida.	Ref.
Verde	20mm	20-278
Verde	25mm	20-279
Verde	32mm	20-280
Verde	40mm	20-303
Verde	50mm	20-304

## VÁLVULA BOLA HM 1/2 X20mm INSERTO METALICO VERDE



Con inserto metálico roscado

Medida.	Ref.
1/2"X20mm	14-455

## VÁLVULA DE BOLA H-H / SUSTANCIAS QUÍMICAS



Bola en ppsu - FF

Info.	Medida.	Ref.
Verde	20mm	20-885
Verde	25mm	20-886
Verde	32mm	20-887
Verde	40mm	20-888

## VÁLVULA ANTIFRAUDE TELESCÓPIO 1/2" EN PVC NPT



Telescópio con inserto metálico roscado

Medida.	Ref.
1/2"X3/4"	999-317

## VÁLVULA DE BOLA LATÓN FUSIÓN ROSCA H-H NPT



Conexión en polipropileno

Info.	Medida.	Ref.
Verde	20mmX1/2"	20-900
Verde	25mmX3/4"	20-901
Verde	32mmX1"	20-902

## VÁLVULA DE BOLA LATÓN FUSIÓN ROSCA H-H NPT



Conexión en polipropileno H-H

Info.	Medida.	Ref.
Verde	20mm	20-890
Verde	25mm	20-891
Verde	32mm	20-892

## VÁLVULA DE BOLA UNIVERSAL H-H / AGUA CALIENTE



Bola Metálica - FF

Info.	Medida.	Ref.
Verde	20mm	20-480
Verde	25mm	20-481
Verde	32mm	20-482

## VÁLVULA DE BOLA H-H - AGUA FRÍA



Bola en ABS

Info.	Medida.	Ref.
Verde	20mm	20-950
Verde	25mm	20-951
Verde	32mm	20-952
Verde	40mm	20-953
Verde	50mm	20-954

## VÁLVULA DE COMPUERTA HH FF 20mm VERDE



Unión por termofusión

Medida.	Ref.
20mm	20-050

## VÁLVULA ANTIFRAUDE SENCILLA INS MET ROSCADA 1/2



Con inserto metálico roscado

Medida.	Ref.
1/2"	999-574

## VÁLVULA DE BOLA LATÓN FUSIÓN ROSCA H-H NPT



Conexión en polipropileno

Info.	Medida.	Ref.
Verde	20mmX1/2"	20-895
Verde	25mmX3/4"	20-896
Verde	32mmX1"	20-897

Color Verde ● Color Azul ● A Para realizar orden de compra es la misma referencia, pero con la letra A  
Nuestros productos se fabrican bajo la ISO: 15874/ NTC: 4897-3





# SISTEMAS DE PRESIÓN Y PREFABRICADOS

Sistemas prefabricados para la conducción de agua potable y otros fluidos para proyectos de industria y construcción. Cumplen con la NTC 1500 - Instalaciones hidráulicas y sanitarias.



Instalación  
económica



Instalación  
Práctica en campo



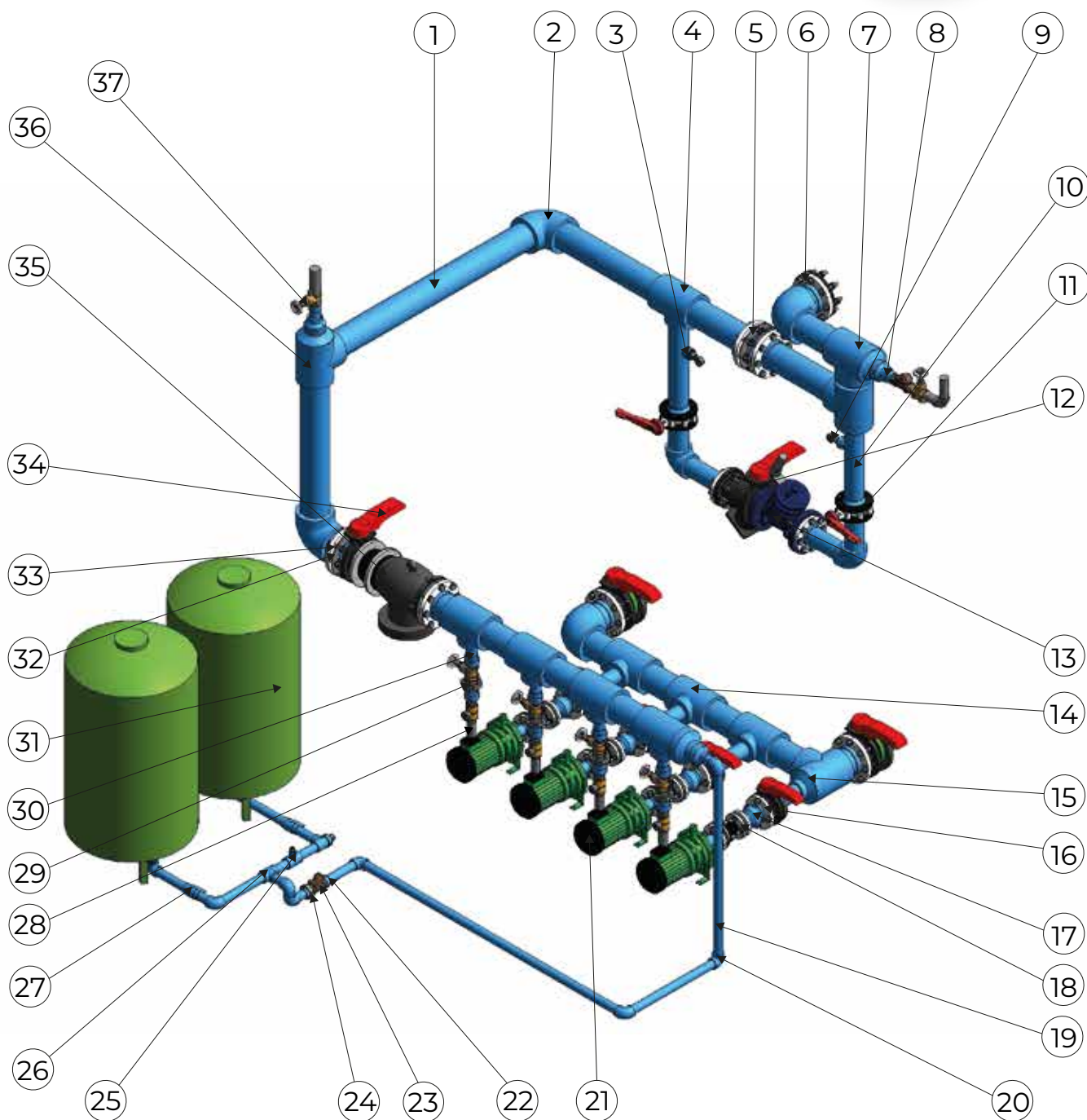
Larga vida  
útil



# SISTEMAS PREFABRICADOS DE TUBERÍA PARA CUARTOS DE BOMBAS



Productos con alta vida útil a menor costo de mantenimiento



NÚMERO DE ELEMENTOS	PARTES QUE COMPONEN	REF
1	Tubería PP 160mm PN 16 tricapa fibra vidrio	20-130A
2	Codo 90° HH 160mm	20-463A
3	Montura con inserto metálico macho 110X25X1/2	20-868A
4	Tee red. HHH 160X110X160mm	20-453A
5	Kit brida universal con válvula mariposa 6"	20-006
6	Kit brida en PP para transición 160mm	20-926A
7	Red. HH 160X90mm FF	20-620A
8	Red. MH 90X63mm F-F	20-393A
9	Manómetro	
10	Tubería PP 110mm PN 16 tricapa fibra vidrio	20-129A
11	Kit brida universal con válvula mariposa 4"	20-004
12	Filtro en y 4"	
13	Cheque hidro bridado 4"	
14	Tee red. HHH 160X90mm F-F-F	20-608A
15	Red. HH 160X90mm FF	20-620
16	Kit brida universal con válvula mariposa 3"	20-003
17	Junta antivibratoria 3"	
18	Kit brida en PP para transición 90mm	20-924
19	Tubería PP 50mm PN 16 tricapa fibra de vidrio	30-110A
20	Codo 90° HH 40mm F-F	20-322A
21	Bomba centrífugas	
22	Unión HM 50mmX1 1/2 inserto metálico	20-318
23	Cheque hidro 1 1/2"	
24	Unión universal rosca hex. macho 50mmX1 1/2"	20-664
25	Tee red. HHH 50X20mm F-F-F	20-433
26	Tee HHH 50mm F-F-F	20-334
27	Válvula de bola F-F 50mm	20-304
28	Niple acero inoxidable 2"	
29	Unión universal rosca hex. macho 63mmX2	20-665
30	Unión FR-HM 63mmX2 inserto metálico	20-319
31	Taque hidroneumático de 500 Lt	
32	Brida alma en acero 160mm norma ANSI 150	22-027
33	Portabrida PP-R 160mm (6 )	20-477
34	Válvula mariposa 6"	
35	Cheque hidro 6"	
36	Tee HHH 160mm	20-465
37	Válvula de cortina 2"	

## ASESORAMOS

En el diseño e instalación del sistema que más se ajuste a las necesidades y estructura de su edificio.



Cada cuarto de bombas se ajusta a las necesidades puntuales de cada uno de nuestros clientes.

## Ejemplo de cuarto de bombas



# SISTEMAS PREFABRICADOS DE TUBERÍA PARA CUARTO DE BOMBAS

## ADAPTADOR M-H



Medida.	Ref.
63mmX2"	20-319A
110mmX4"	20-406A

## ADAPTADOR H-H



Medida.	Ref.
20mmX1/2"	20-253A

## BOMBA CENTRIFUGA MULTICAPA



Ref.
999-657

## BUSHING



Medida.	Ref.
1/2"X1/4"	999-179T

## CODO 90° H-H



Medida.	Ref.
20mm	20-204A
32mm	20-206A
63mm	20-342A
90mm	20-382A
110mm	20-392A

## FILTRO EN Y BRIDADO 3"



Medida.	Ref.
3"	3186

## JUNTA ANTI VIBRATORIA DE 4" BRIDADA



Medida.	Ref.
4"	2103

## KIT BRIDA UNIVERSAL CON VALVULA MARIPOSA 3"



Medida.	Ref.
90mm	20-003

## KIT BRIDA EN PP PARA TRANSICIÓN



Medida.	Ref.
50mm	20-921A
90mm	20-924A
110mm	20-925A

## KIT BRIDA EN PP UNIÓN UNIVERSAL



Medida.	Ref.
90mm	20-934A
110mm	20-935A

## MONTURA



Medida.	Ref.
90X20mm	20-850
110X32mm	20-855

## MANOMETRO CARATULA



Medida.	Ref.
2" a 0 - 150PSI	999-659

Algunos de estos productos están sujetos a disponibilidad de stock. Consulta con nosotros para más información.

## MEDIDOR VOLUMÉTRICO



Medida.	Ref.
1/2"	3269

## MEDIDOR CH. UNICO PLAS.BAR M R100 145 PSI



Medida.	Ref.
1/2"	3270

## TUBERÍA PP AZUL PN 10



Medida.	Ref.
32mm	20-103
50mm	20-105
63mm	20-106
90mm	20-108
110mm	20-109
160mm	20-120

## TUBERÍA PP-PN 16



Medida.	Ref.
20mm	20-101-16
110mm	20-109-16

## TEE H-H-H



Medida.	Ref.
63mm	20-344A
90mm	20-384A

## TEE H-H-H REDUCIDA



Medida.	Ref.
160X110X160mm	20-453A

## TANQUE HIDRONEUMÁTICO



Ref.
999-656

## TUBERÍA INOX 1/2" PARA CONTADOR



Medida.	Ref.
1/2"	999-658

## TUBO SIFÓN INOX (COLA DE MARRANO)



Medida.	Ref.
1/4"	999-596

## TRANSDUCTOR DE PRESIÓN



Ref.
999-661

## REDUCCIÓN H-H



Medida.	Ref.
32 a 20mm	20-227A
63 a 20mm	20-348A
63 a 32mm	20-350A
110 a 50mm	20-486A
110 a 63mm	20-467A
160 a 20mm	20-620A
160 a 20mm	20-476A

## UNIÓN UNIVERSAL H-H



Medida.	Ref.
32mmX1"	20-672A
63mmX2"	20-665A

Algunos de estos productos están sujetos a disponibilidad de stock. Consulta con nosotros para más información.

### VÁLVULA DE BOLA H-H



Medida.	Ref.
30mm	20-950A
32mm	20-952A

### VÁLVULA DE BOLA H-M EN POLIPROPILENO ROSCA FUSIÓN NPT



Con inserto metálico roscado

Medida.	Ref.
1/2"X20mm	14-455

### VÁLVULA CHEQUE CORTINA PERFORA



Medida.	Ref.
2"	3183

### VÁLVULA CORTINA BRONCE ROSCADA



Medida.	Ref.
2"	3063
4"	3249

### VÁLVULA CHEQUE HIFRO 4"



Medida.	Ref.
4"	3184

### VÁLVULA DE PIE NPT



Medida.	Ref.
4"	3185

### VÁLVULA DE COMPUERTA H-H EN POLIPROPILENO



Unión por termofusión

Medida.	Ref.
20mm	20-050

### VÁLVULA DE CORTE EN PVC NPT



Con inserto metálico roscado

Medida.	Ref.
1/2"	999-574

### VÁLVULA ANTIFRAUDE TELESCÓPIO 1/2" EN PVC NPT



Telescópico con inserto metálico roscado

Medida.	Ref.
1/2"X3/4"	999-317

### VÁLVULA DE PASO PP INSERTO METÁLICO



Medida.	Ref.
1/2"	14-454

### VÁLVULA REGULADORA DE PRESIÓN 3"



Medida.	Ref.
3"	6-300

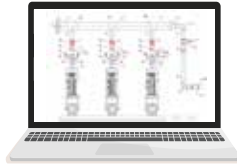
Algunos de estos productos están sujetos a disponibilidad de stock. Consulta con nosotros para más información.

# SISTEMAS PREFABRICADOS DE TUBERÍA PARA CUARTO DE BOMBAS



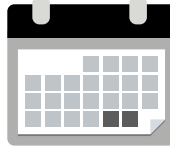
## Asesoría y Visita Técnica

Nuestros especialistas realizarán el diagnóstico y la toma de medidas necesarias.



## Planeación y Presentación

Les entregaremos una propuesta que se ajuste a sus necesidades y presupuesto.



## Instalación Eficiente

Nuestro equipo de técnicos realizará la instalación en el tiempo planeado.



## Prueba Hidráulica

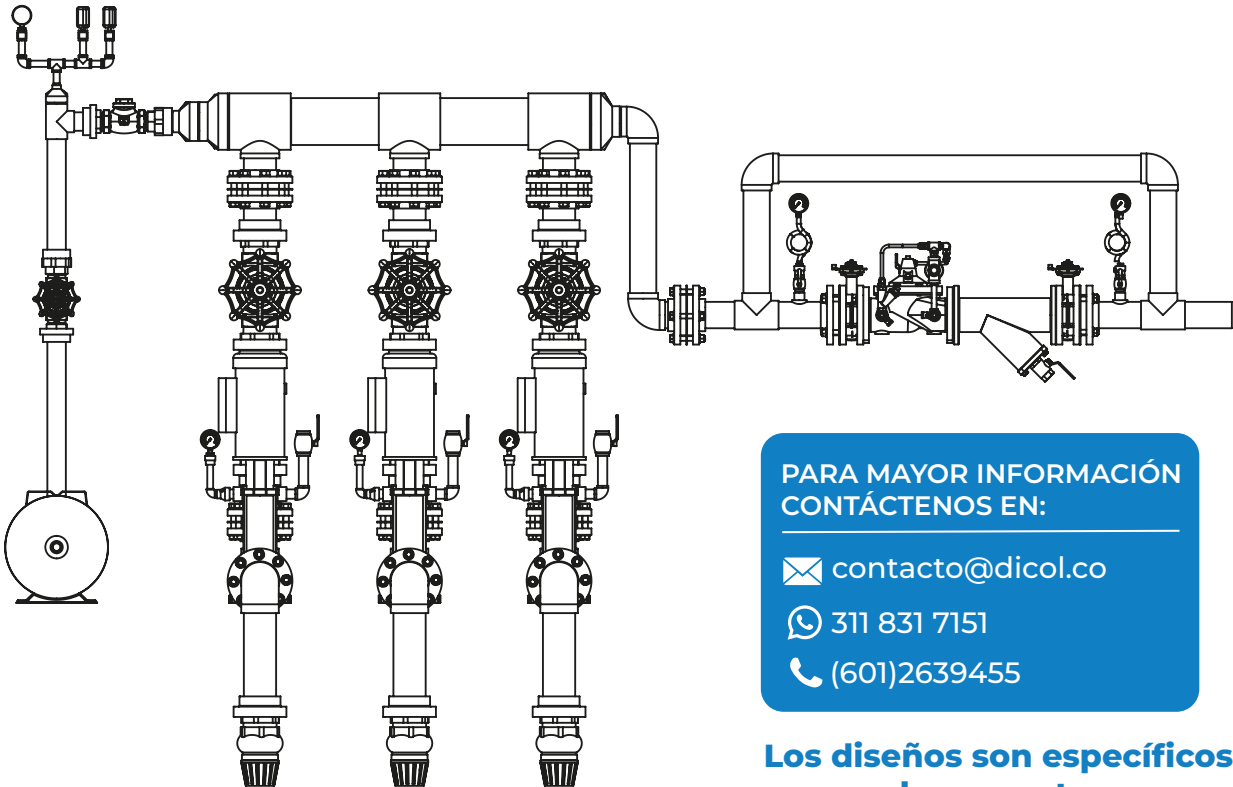
Garantizamos la calidad de nuestras instalaciones realizando las pruebas de hermeticidad y funcionamiento.



## Entrega y Acompañamiento

Entregamos la instalación a la satisfacción de nuestro cliente y realizamos un acompañamiento técnico por los siguientes meses.

## PLANOS PARA CUARTO DE BOMBAS



PARA MAYOR INFORMACIÓN  
CONTÁCTENOS EN:

✉ [contacto@dicol.co](mailto:contacto@dicol.co)

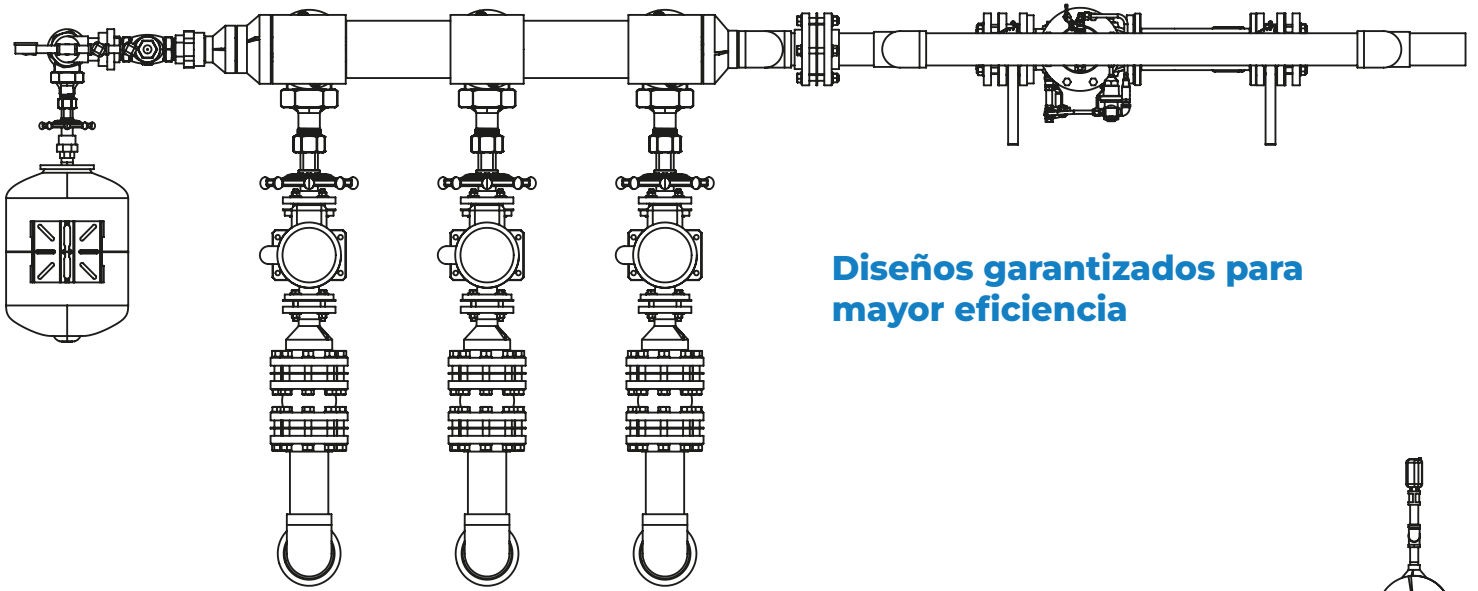
📞 311 831 7151

☎ (601)2639455

**Los diseños son específicos  
para cada proyecto**

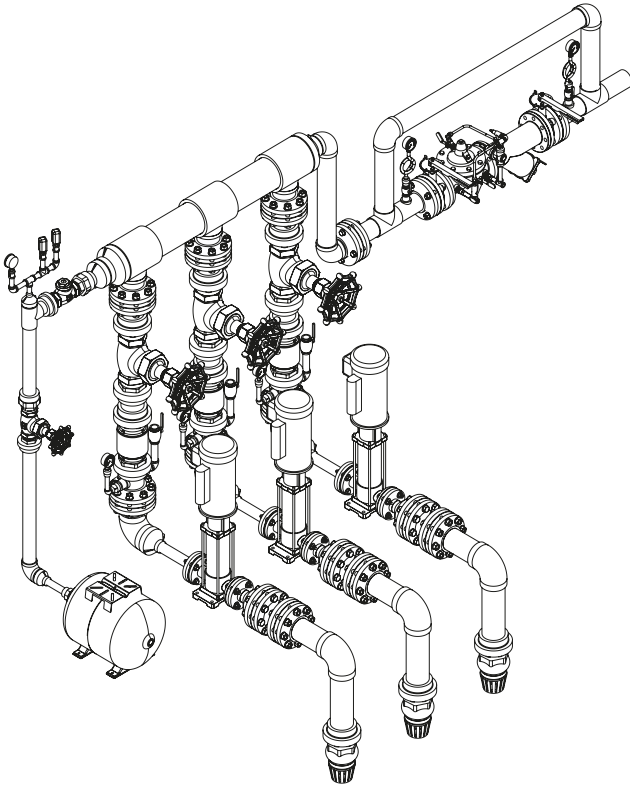
**Vista Frontal**

# SISTEMAS PREFABRICADOS DE TUBERÍA PARA CUARTO DE BOMBAS

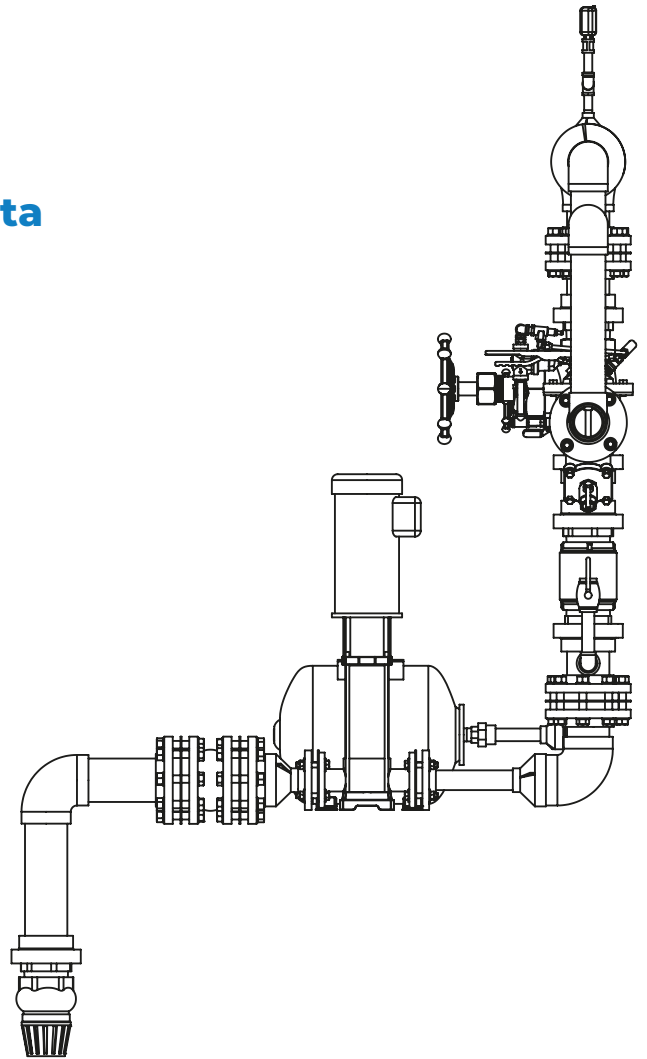


Diseños garantizados para mayor eficiencia

Vista Planta



Vista Isométrica



Vista Lateral



# FLAUTAS PREFABRICADAS EN POLIPROPILENO (PP-R)

Sistemas prefabricados para la conducción de agua potable para proyectos de construcción.



**Instalación económica**



**Diseños Innovadores**



**Larga vida útil**



# PREFABRICADOS KIT CAJILLA FLAUTAS EN PPR PARA MEDIDORES DE 1 A 6 SALIDAS

Se encuentran en color verde y azul ●● **NO INCLUYE:** Medidores. Válvulas antifraude. Válvulas de corte.

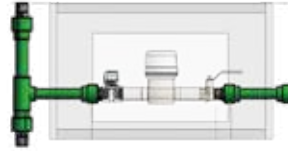
## FLAUTA 1 SALIDA



INFO	REF.
Flauta x 1 salida	22-060-1

Se fabrican bajo pedido

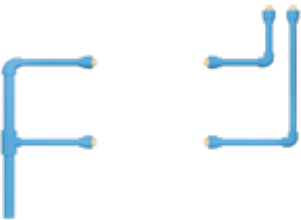
## FLAUTA 1 SALIDA



INFO	REF.
Caja metálica 35cm	5-100
Kit x 1 salida	9499

Se fabrican bajo pedido

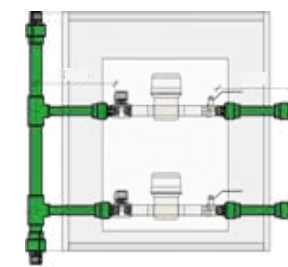
## FLAUTA 2 SALIDAS



INFO	REF.
Flauta x 2 salidas	22-060-2

Se fabrican bajo pedido

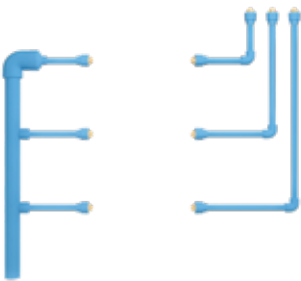
## FLAUTA 2 SALIDAS



INFO	REF.
Caja metálica 60cm	5-101
Kit x 2 salidas	9500

Se fabrican bajo pedido

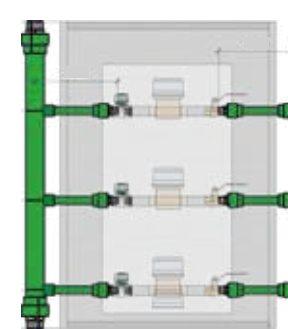
## FLAUTA 3 SALIDAS



INFO	REF.
Flauta x 3 salidas	22-060-3

Se fabrican bajo pedido

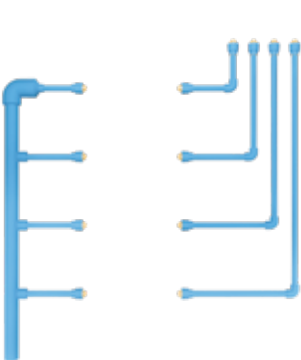
## FLAUTA 3 SALIDAS



INFO	REF.
Caja metálica 80cm	5-102
Kit x 3 salidas	9501

Se fabrican bajo pedido

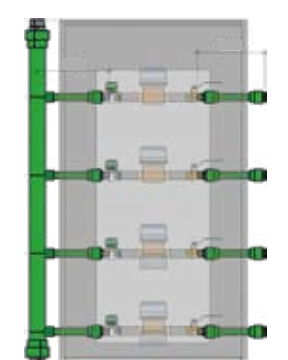
## FLAUTA 4 SALIDAS



INFO	REF.
Flauta x 4 salidas	22-060-4

Se fabrican bajo pedido

## FLAUTA 4 SALIDAS



INFO	REF.
Caja metálica 110cm	5-103
Kit x 4 salidas	9502

Se fabrican bajo pedido

TODOS NUESTROS PRODUCTOS CUMPLEN CON



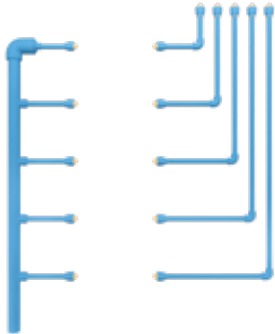
SOCIEDAD IQNET  
CERTIFICACION DE CALIDAD  
ISO 9001:2015

SOCIEDAD IQNET  
CERTIFICACION DE PRODUCTO  
RESOLUCION 0501 2017

# PREFABRICADOS KIT CAJILLA FLAUTAS EN PPR PARA MEDIDORES DE 1 A 6 SALIDAS

Se encuentran en color verde y azul ●● **NO INCLUYE:** Medidores. Válvulas antifraude. Válvulas de corte.

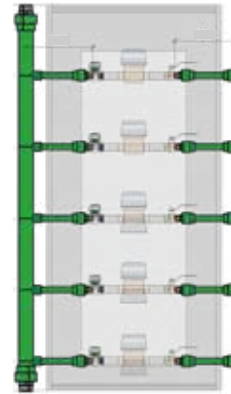
## FLAUTA 5 SALIDAS



INFO	REF.
Flauta x 5 salidas	22-060-5

Se fabrican bajo pedido

## FLAUTA 5 SALIDAS



INFO	REF.
Caja metálica 135cm	5-104

Kit x 5 salidas 9503  
Se fabrican bajo pedido

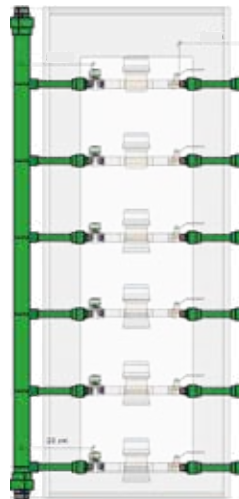
## FLAUTA 6 SALIDAS



INFO	REF.
Flauta x 6 salidas	22-060-6

Se fabrican bajo pedido

## FLAUTA 6 SALIDAS



INFO	REF.
Caja metálica 160cm	5-105

Kit x 6 salidas 9504  
Se fabrican bajo pedido

## Se pueden fabricar bajo diseño del cliente

- Diseño prefabricado de Kit cajillas PPR de medidores de 1 a 6 salidas en sistema de polipropileno (PPR).
- Diseño realizado bajo la norma EAAB NP-006.
- Producto certificado acorde a Resolución 0501 de 2017 del ministerio de vivienda, salud y territorio.
- Cumple con la norma NTC 4897.
- Incluye tuberías, accesorios en PPR.
- Fácil instalación en sitio.

- Prefabricados realizados en planta DICOL Ltda.
- Conexión roscas NPT/ NTC 3827 para transición a la tubería de la edificación.
- Mayor resistencia a la presión.
- Superficie interna lisa, no se producen incrustaciones.
- Tubería Atóxica.
- Vida útil 50 años tubería PPR

TODOS NUESTROS PRODUCTOS CUMPLEN CON



ISO-CER271812  
CERTIFICACIÓN DE CALIDAD  
EPS-900019



ISO-CER757012  
CERTIFICACIÓN DE PRODUCTO  
RESOLUCIÓN 0501-2017





# SISTEMA ELECTROFUSIÓN

El nuevo Sistema de accesorios para electrofusionar, está diseñado para suplir las necesidades de la industria especialmente la alimenticia. Su sistema de unión no genera acumulación de sedimentos ni bacterias.



**Transporte de  
alimentos**



**Unión completamente lisa,  
no genera rebaba**



**Proceso eficiente de  
instalación y reparación**

## CODO 45° H-H



Medida.	Ref.
63mm	23-343
90mm	23-383
110mm	23-460
125mm	23-134
160mm	23-461

## CODO 90° H-H



Medida.	Ref.
63mm	23-342
75mm	23-325
90mm	23-382
110mm	23-392
125mm	23-133
160mm	23-463

## REDUCCIÓN H-H



Medida.	Ref.
63X32mm	23-350
63X40mm	23-351
63X50mm	23-352
75X63mm	23-360
90X63mm	23-393
110X63mm	23-467
110X75mm	23-468
110X90mm	23-469
125X90mm	23-126
160X110mm	23-476

## TEE H-M-H



Medida.	Ref.
63mm	23-344
75mm	23-354
90mm	23-384
110mm	23-385
125mm	23-130
160mm	23-465

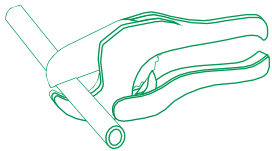
## UNIÓN H-H



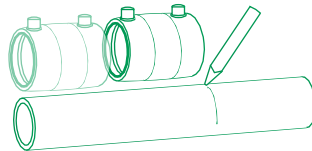
Medida.	Ref.
32mm	23-203
40mm	23-321
50mm	23-331
63mm	23-341
75mm	23-355
90mm	23-381
110mm	23-448
125mm	23-135
160mm	23-464

# SISTEMA DE UNIÓN ELECTROFUSIÓN

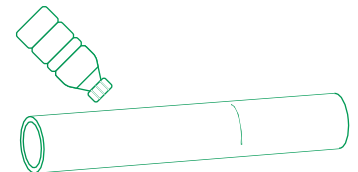
## POLIPROPILENO



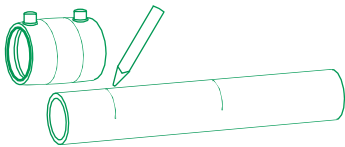
Corte el tubo a 90°



Con ayuda del accesorio, marque un espacio mayor al tamaño del accesorio para limpiar el tubo



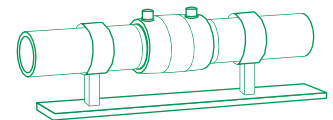
Limpie con alcohol los extremos del tubo en un solo sentido



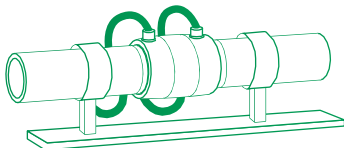
Con la ayuda del accesorio defina el espacio en el que este se ubicará



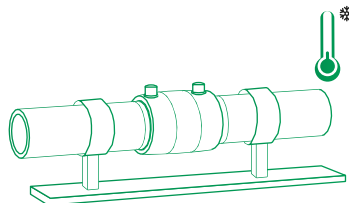
Lije el extremo de los tubos con el fin de eliminar la capa superior



Con ayuda de un alineador ubique e inserte los tramos de tubería al accesorio



Conecte la máquina electrofusora al accesorio. Verifique tiempo y voltaje que se requiera



Al finalizar deje enfriar completamente para luego realizar las pruebas de presión



# DESAGÜES

## ORION<sup>®</sup>

A **WATTS** Brand

Los posibles contaminadores pueden generar problemas de contaminación, salud, seguridad y cumplimiento normativo. Orion ofrece sistemas de tuberías confiables y de fácil acceso que garantizan un transporte seguro sin contaminación. Como marca de Watts, contamos con el respaldo de una amplia gama de productos confiables para satisfacer las necesidades de procesamiento, entrega y drenaje. Cuando sabe que su agua pura y sus subproductos corrosivos se transportan de manera segura y confiable, puede relajarse y concentrarse en lo que necesita





# LÍNEA PREAISLADA

Tuberías y accesorios diseñados para conservar la temperatura en el transporte de agua helada, fría y caliente.



**Aislamiento de  
última tecnología**



**Distribución e instalación  
a nivel nacional**



**Materia prima con  
calidad garantizada**

# PASO A PASO TERMOFUSIÓN DE TUBERÍA PREAISLADA

**1**



Marque con ayuda de la regleta la sección del recubrimiento a cortar.

**2**



Con ayuda de una segueta corte la sección.

**3**



Si es necesario alice la superficie.

**4**



Utilice el polifusor para termofusionar las piezas. Tenga en cuenta el tiempo estimado.

**5**



Una las piezas y ejerza presión para una mejor unión.

**6**



Aplique en la unión silicona del mismo color del recubrimiento para garantizar total hermeticidad

## TENGA EN CUENTA...



Si el espigo es muy largo, utilice la parte de abajo de la regleta para hacer la marcación de corte.



Corte con ayuda de la tijera el fragmento sobrante.



Recuerde que no deben haber espacios entre las uniones.

## ¡FABRICAMOS EL MEJOR AISLAMIENTO TÉRMICO DEL MERCADO!



DESDE -15°C  
HASTA 82°C



HASTA  
188 PSI



BARRERA A LA  
CONDENSACIÓN  
DE AGUA



PROCESO DE  
INSTALACIÓN  
EFICIENTE



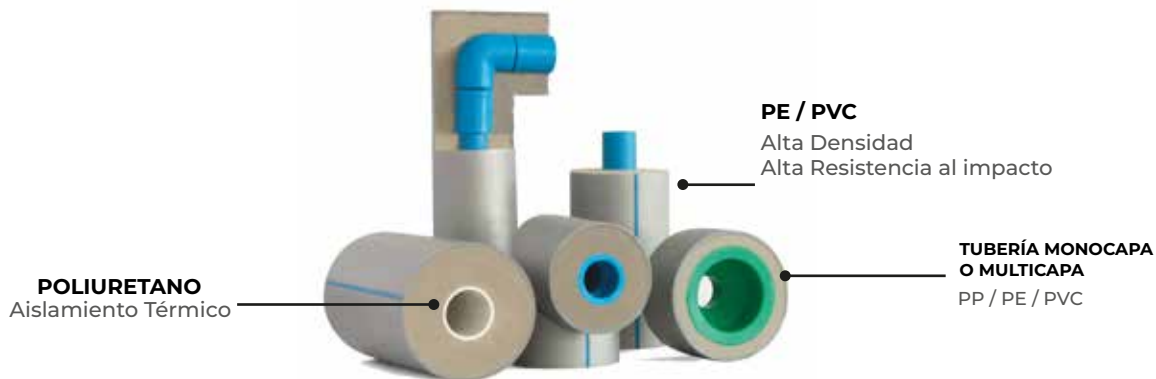
SISMORRESISTENTE



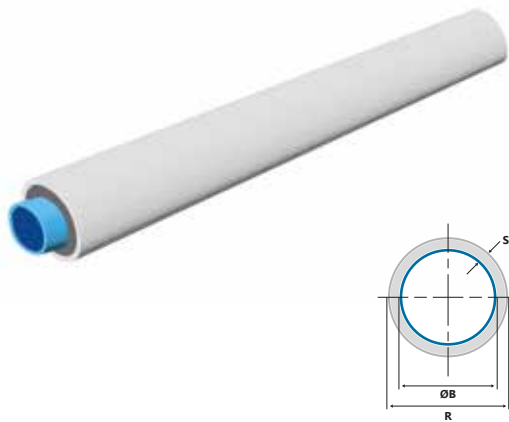
LARGA  
DURACIÓN



# TUBERÍA MONOCAPA PREAISLADA



## TUBERÍA EN PP CON RECUBRIMIENTO PE/PVC



PN10	REFERENCIA	ØB [mm]	ØB [in]	R [mm]	S [in]
	20-103R	32	1"	90	1
PSI 188	20-104R	40	1 1/4"	110	1.375
	20-105R	50	1 1/2"	110	1.25
AISLAMIENTO TÉRMICO CON PU	20-106R	63	2"	160	1.25
	20-107R	75	2 1/2"	160	2
	20-108R	90	3"	160	1.75
	20-109R	110	4"	200	1.5
RECUBRIMIENTO EXTERNO CON ALTA RESISTENCIA AL IMPACTO	22-110R	125	5"	200	2
	20-120R	160	6"	250	1.75
	20-121R	200	8"	315	1.5
	20-122R	250	10"	355	2
LONGITUD 4 M	20-12R	315	12"	400	14
	20-124R	355	14"	455	2
	20-125R	400	16"	500	2

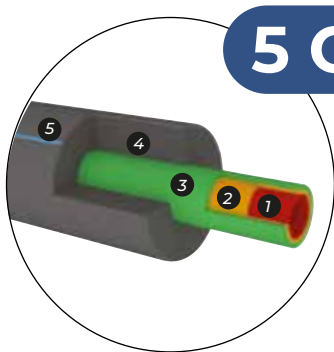
## TUBERÍA EN PP CON RECUBRIMIENTO PE/PVC



PN16	REFERENCIA	ØB [mm]	ØB [in]	R [mm]	S [in]
	20-101-16R	20	1/2"	90	1.25
PSI 296	20-102-16R	25	3/4"	90	1.125
	20-103-16R	32	1"	90	1
AISLAMIENTO TÉRMICO CON PU	20-104-16R	40	1 1/4"	110	1.375
	20-105-16R	50	1 1/2"	110	1.25
	20-106-16R	63	2"	160	2
	20-107-16R	75	2 1/2"	160	1.75
RECUBRIMIENTO EXTERNO CON ALTA RESISTENCIA AL IMPACTO	20-108-16R	90	3"	160	1.5
	20-109-16R	110	4"	200	2
	20-120-16R	160	6"	250	2
	20-121-16R	200	8"	315	2
LONGITUD 4 M	20-122-16R	250	10"	355	2
	20-123-16R	315	12"	400	2
	20-124-16R	355	14"	455	2
	20-125-16R	400	16"	500	2

Para realizar orden de compra de recubrimiento de chaqueta en PE usar "R" y para PVC usar "RP"  
 Nuestra línea preaislada se produce bajo la NTC: 4897-2

# TUBERÍA TRICAPA PREAISLADA



**5 CAPAS**

- 1**

**Capa interna PPR**
- 2**

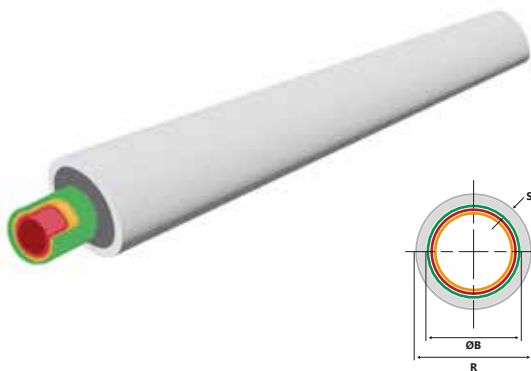
**Fibra de vidrio**
- 3**

**Capa externa PPR**
- 4**

**Poliuretano**
- 5**

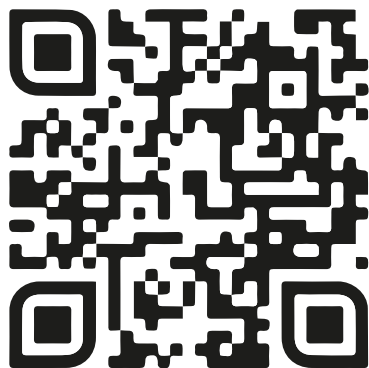
**Chaqueta en PVC O PE**

## TUBERÍA TRICAPA CON RECUBRIMIENTO EN PE/PVC



PN16	REFERENCIA	ØB [mm]	ØB [in]	R [mm]	S [in]
TEMPERATURA 0 A 70°C	30-106R	20	1/2"	90	
	30-107R	25	3/4"	90	
	30-108R	32	1"	90	
PRESIÓN MÁXIMA 296PSI	30-109R	40	1 1/4"	110	
	30-110R	50	1 1/2"	110	
	30-111R	63	2"	160	
RECUBRIMIENTO EXTERNO CON ALTA RESISTENCIA AL IMPACTO	20-127R	75	2 1/2"	160	
	20-128R	90	3"	160	
	20-129R	110	4"	200	
	22-120R	125	5"	250	
	20-130R	160	6"	250	
LONGITUD 4M					

**Escanea el código Qr y obtenga las fichas de técnicas en el móvil**



Para realizar orden de compra de recubrimiento de chaqueta en PE usar "R" y para PVC usar "RP"  
Nuestra línea preaislada se produce bajo la NTC: 4897-2

# TUBERÍA EN PVC PREAISLADA

## TUBOS EN PVC CON RECUBRIMIENTO PE/PVC

(BAJO PEDIDO)

NTC 382



**RDE 21**

PSI 200

AISLAMIENTO TÉRMICO CON PU

RECUBRIMIENTO EXTERNO CON ALTA RESISTENCIA AL IMPACTO

REFERENCIA	ØB [in]	R [mm]	S [in]
28-101R	1/2"	90	1.25
28-102R	3/4"	90	1.125
28-103R	1"	90	1
28-104R	1 1/4"	110	1.375
28-105R	1 1/2"	110	1.25
28-106R	2"	160	2
28-107R	2 1/2"	160	1.75
28-108R	3"	160	1.5
28-109R	4"	200	2

## TUBOS EN PVC CON RECUBRIMIENTO PE/PVC

(BAJO PEDIDO)

NTC 382



**SCH 80**

PSI 400

AISLAMIENTO TÉRMICO CON PU

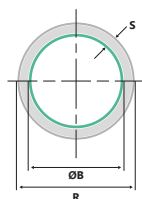
RECUBRIMIENTO EXTERNO CON ALTA RESISTENCIA AL IMPACTO

LONGITUD 6 M

REFERENCIA	ØB [in]	R [mm]	S [in]
29-104R	1 1/4"	110	1.375
29-105R	1 1/2"	110	1.25
29-106R	2"	160	2
29-107R	2 1/2"	160	1.75
29-108R	3"	160	1.5
29-109R	4"	200	2
29-120R	6"	250	2
29-121R	8"	315	2

# ACCESORIOS PREAISLADOS

## VÁLVULA EN PP CON RECUBRIMIENTO PE/PVC



**PN25**

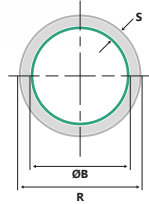
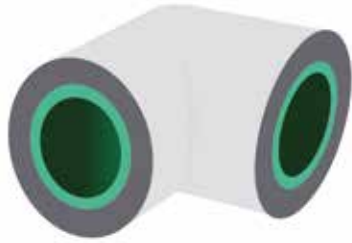
AISLAMIENTO TÉRMICO CON PU

RECUBRIMIENTO EXTERNO CON ALTA RESISTENCIA AL IMPACTO

REFERENCIA	ØB [mm]	ØB [in]	R [mm]	S [in]
20-278R	20	1/2"	90	1.25
20-279R	25	3/4"	90	1.125
20-280R	32	1"	90	1
20-303R	40	1 1/4"	110	1.375
20-304R	50	1 1/2"	110	1.25

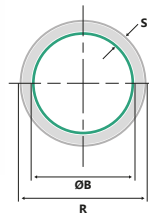
Para realizar orden de compra de recubrimiento de chaqueta en PE usar "R" y para PVC usar "RP"  
Nuestra línea preaislada se produce bajo la NTC: 382 PVC

## CODO 90° EN PP CON RECUBRIMIENTO PE/PVC



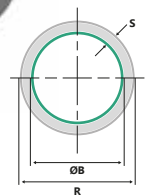
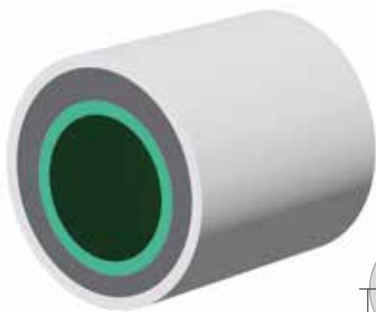
PN25	REFERENCIA	ØB [mm]	ØB [in]	R [mm]	S [in]
	20-204R	20	1/2"	90	1.25
AISLAMIENTO TÉRMICO CON PU	20-205R	25	3/4"	90	1.125
	20-206R	32	1"	90	1
	20-322R	40	1 1/4"	110	1.375
	20-332R	50	1 1/2"	110	1.25
	20-342R	63	2"	160	2
RECUBRIMIENTO EXTERNO CON ALTA RESISTENCIA AL IMPACTO	20-325R	75	2 1/2"	160	1.75
	20-382R	90	3"	160	1.5
	20-392R	110	4"	200	1.5
	20-463R	160	6"	250	2
	20-972R	200	8"	315	2
	20-973R	250	10"	355	2
	20-974R	315	12"	400	2

## CODO 45° EN PP CON RECUBRIMIENTO PE/PVC



PN25	REFERENCIA	ØB [mm]	ØB [in]	R [mm]	S [in]
	20-207R	20	1/2"	90	1.25
20-208R	25	3/4"	90	1.125	
AISLAMIENTO TÉRMICO CON PU	20-209R	32	1"	90	1
	20-323R	40	1 1/4"	110	1.375
	20-333R	50	1 1/2"	110	1.25
	20-343R	63	2"	160	2
	20-358R	75	2 1/2"	160	1.75
RECUBRIMIENTO EXTERNO CON ALTA RESISTENCIA AL IMPACTO	20-383R	90	3"	160	1.5
	20-460R	110	4"	200	1.5
	20-461R	160	6"	250	2
	20-966R	200	8"	315	2
	20-967R	250	10"	355	2
	20-968R	315	12"	400	2

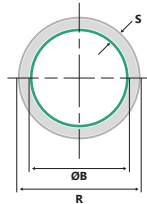
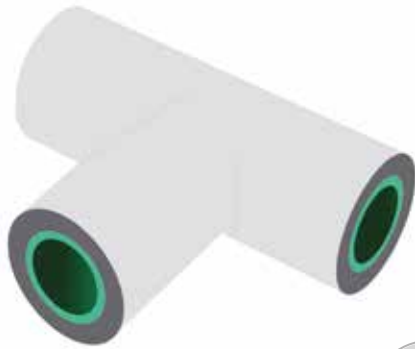
## UNÓN H-H EN PP CON RECUBRIMIENTO PE/PVC



PN25	REFERENCIA	ØB [mm]	ØB [in]	R [mm]	S [in]
	20-201R	20	1/2"	90	1.25
20-202R	25	3/4"	90	1.125	
AISLAMIENTO TÉRMICO CON PU	20-203R	32	1"	90	1
	20-321R	40	1 1/4"	110	1.375
	20-331R	50	1 1/2"	110	1.25
	20-341R	63	2"	160	2
	20-355R	75	2 1/2"	160	1.75
RECUBRIMIENTO EXTERNO CON ALTA RESISTENCIA AL IMPACTO	20-381R	90	3"	160	1.5
	20-448R	110	4"	200	1.5
	20-464R	160	6"	250	2

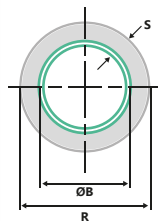
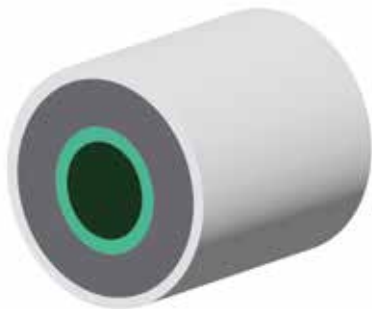
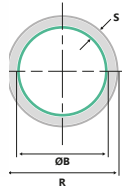
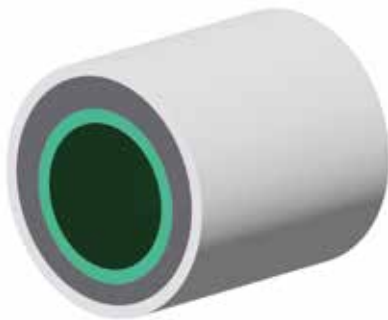
Para realizar orden de compra de recubrimiento de chaqueta en PE usar "R" y para PVC usar "RP"  
Nuestra línea preaislada se produce bajo la NTC: 4897-3

## TEE H-H-H EN PP CON RECUBRIMIENTO PE/PVC



PN25	REFERENCIA	ØB [mm]	ØB [in]	R [mm]	S [in]
	20-210R	20	1/2"	90	1.25
AISLAMIENTO TÉRMICO CON PU	20-211R	25	3/4"	90	1.125
	20-212R	32	1"	90	1
	20-324R	40	1 1/4"	110	1.375
RECUBRIMIENTO EXTERNO CON ALTA RESISTENCIA AL IMPACTO	20-334R	50	1 1/2"	110	1.25
	20-344R	63	2"	160	2
	20-354R	75	2 1/2"	160	1.75
	20-384R	90	3"	160	1.5
	20-385R	110	4"	200	1.5
	20-465R	160	6"	250	2
	20-978R	200	8"	315	2
	20-979R	250	10"	400	2
	20-983R	315	12"	400	2

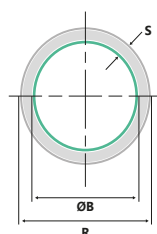
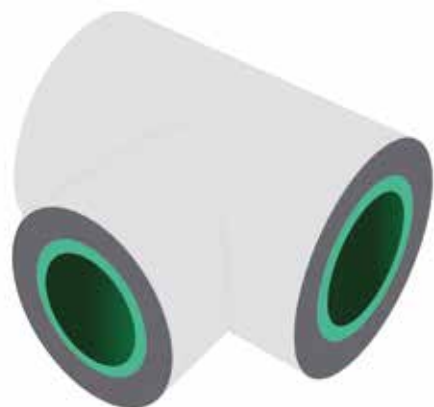
## REDUCCIÓN H-H EN PP CON RECUBRIMIENTO PE/PVC



PN25	REFERENCIA	ØB [mm]	ØB [in]	R [mm]	S [mm]
	20-226R	25X20	3/4"X1/2"	90	1.25
20-227R	32X20	1"X1/2"	90	1	
AISLAMIENTO TÉRMICO CON PU	20-228R	32X25	1"X3/4"	90	1
	20-310R	40X20	1 1/4"X1/2"	110	1.375
	20-311R	40X25	1 1/4"X3/4"	110	1.375
RECUBRIMIENTO EXTERNO CON ALTA RESISTENCIA AL IMPACTO	20-312R	40X32	1 1/4"X1"	110	1.375
	20-313R	50X20	1 1/2"X1/2"	110	1.25
	20-314R	50X25	1 1/2"X3/4"	110	1.25
	20-315R	50X32	1 1/2"X1"	110	1.25
	20-316R	50X40	1 1/2"X1 1/4"	110	1.25
	20-348R	63X20	2"X1/2"	160	2
	20-349R	63X25	2"X3/4"	160	2
	20-350R	63X32	2"X1"	160	2
	20-351R	63X40	2"X1 1/4"	160	2
	20-352R	63X50	2"X1 1/2"	160	2
	20-386R	75X25	2 1/2"X1/2"	160	1.75
	20-387R	75X32	2 1/2"X1"	160	1.75
	20-388R	75X40	2 1/2"X1 1/4"	160	1.75
	20-353R	75X50	2 1/2"X1 1/2"	160	1.75
	20-360R	75X63	2 1/2"X2"	160	1.75
	20-398R	90X40	3"X1 1/4"	160	1.5
	20-399R	90X50	3"X1 1/2"	160	1.5
	20-393R	90X63	3"X2"	160	1.5
	20-394R	90X75	3"X2 1/2"	160	1.5
	20-486R	110X50	4"X1 1/2"	200	1.5
	20-467R	110X63	4"X2"	200	1.5
	20-468R	110X75	4"X2 1/2"	200	1.5
	20-469R	110X90	4"X3"	200	1.5
	22-136R	125X110	5"X4"	200	2
	20-620R	160X90	6"X3"	250	2
	22-137R	160X125	6"X5"	250	2
	20-476R	160X110	6"X4"	250	2
	20-961R	200X160	8"X6"	315	2
20-960R	250X200	10"X8"	400	2	

Para realizar orden de compra de recubrimiento de chaqueta en PE usar "R" y para PVC usar "RP"  
Nuestra línea preaislada se produce bajo la NTC: 4897-3

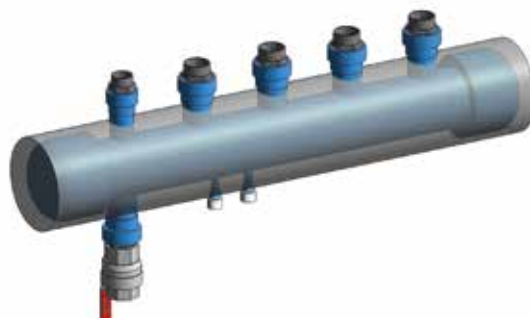
## TEE REDUCIDA EN PP CON RECUBRIMIENTO PE/PVC



PN25	REFERENCIA	ØB [mm]	ØB [in]	R [mm]	S [In]
	AISLAMIENTO TÉRMICO CON PU	20-214R	25X20X25	3/4"x1/2"x3/4"	90
	20-218R	32X20X32	1"x1/2"x1"	90	1
	20-221R	32X25X32	1"x3/4"x1"	90	1
	20-430R	40X20X40	1 1/4"x1/2"x1 1/4"	110	1.375
	20-431R	40X25X40	1 1/4"x3/4"x1 1/4"	110	1.375
	20-432R	40X32X40	1 1/4"x1"x1 1/4"	110	1.375
RECUBRIMIENTO EXTERNO CON ALTA RESISTENCIA AL IMPACTO	20-433R	50X20X50	1 1/2"x1/2"x1 1/2"	110	1.25
	20-434R	50X25X50	1 1/2"x3/4"x1 1/2"	110	1.25
	20-435R	50X32X50	1 1/2"x1"x1 1/2"	110	1.25
	20-436R	50X40X50	1 1/2"x1 1/4"x1 1/2"	110	1.25
	20-437R	63X20X63	2"x1/2"x2"	160	2
	20-223R	63X25X63	2"x3/4"x2"	160	2
	20-438R	63X32X63	2"x1"x2"	160	2
	20-439R	63X40X63	2"x1 1/4"x2"	160	2
	20-440R	63X50X63	2"x1 1/2"x2"	160	2
	20-442R	75X25X75	2 1/2"x3/4"x2 1/2"	160	1.75
	20-443R	75X32X75	2 1/2"x1"x2 1/2"	160	1.75
	20-444R	75X40X75	2 1/2"x1 1/4"x2 1/2"	160	1.75
	20-445R	75X50X75	2 1/2"x1 1/2"x2 1/2"	160	1.75
	20-446R	75X63X75	2 1/2"x2"x2 1/2"	160	1.75
	20-601R	90X32X90	3"x1"x3"	160	1.5
	20-602R	90X40X90	3"x1 1/4"x3"	160	1.5
	20-603R	90X50X90	3"x1 1/2"x3"	160	1.5
	20-487R	90X63X90	3"x2"x3"	160	1.5
	20-604R	90X75X90	3"x2 1/2"x3"	160	1.5
	20-605R	110X40X110	4"x1 1/4"x4"	200	1.5
	20-606R	110X50X110	4"x1 1/2"x4"	200	1.5
	20-488R	110X63X110	4"x2"x4"	200	1.5
	20-607R	110X75x110	4"x2 1/2"x4"	200	1.5
	20-449R	110X90X110	4"x3"x4"	200	1.5
	22-131R	125X110X125	5"x4"x5"	200	1.5
	20-608R	160X90X160	6"x3"x6"	250	2
	20-453R	160X110X160	6"x4"x6"	250	2
	22-132R	160X125X160	6"x5"x6"	250	2

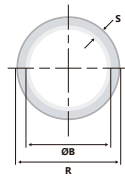
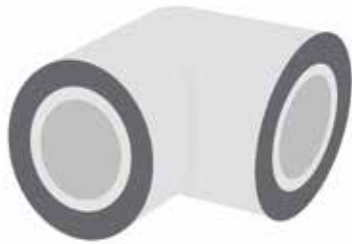
## FLAUTA EN PP CON RECUBRIMIENTO PE/PVC

Se realiza bajo pedido  
Se fabrica bajo diseño del cliente



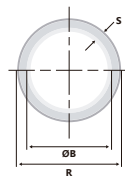
Para realizar orden de compra de recubrimiento de chaqueta en PE usar "R" y para PVC usar "RP"  
Nuestra línea preaislada se produce bajo la NTC: 4897-3

## CODO 90° EN PVC CON RECUBRIMIENTO PE/PVC



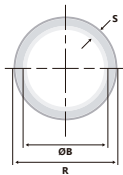
RDE 21	REFERENCIA	ØB [in]	R [mm]	S [in]
AISLAMIENTO TÉRMICO CON PU	28-204R	1/2"	90	1.25
	28-205R	3/4"	90	1.125
	28-206R	1"	90	1
RECUBRIMIENTO EXTERNO CON ALTA RESISTENCIA AL IMPACTO	28-322R	1 1/4"	110	1.375
	28-332R	1 1/2"	110	1.25
	28-342R	2"	110	2
	28-325R	2 1/2"	160	1.75
	28-382R	3"	160	1.5
	28-392R	4"	200	2

## CODO 45° EN PVC CON RECUBRIMIENTO PE/PVC



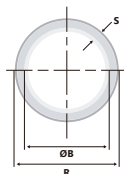
RDE 21	REFERENCIA	ØB [in]	R [mm]	S [in]
AISLAMIENTO TÉRMICO CON PU	28-207R	1/2"	90	1.25
	28-208R	3/4"	90	1.125
	28-209R	1"	90	1
RECUBRIMIENTO EXTERNO CON ALTA RESISTENCIA AL IMPACTO	28-323R	1 1/4"	110	1.375
	28-333R	1 1/2"	110	1.25
	28-343R	2"	160	2
	28-358R	2 1/2"	160	1.75
	28-383R	3"	160	1.5
	28-460R	4"	200	2

## UNIÓN H-H EN PVC CON RECUBRIMIENTO PE/PVC



RDE 21	REFERENCIA	ØB [in]	R [mm]	S [in]
AISLAMIENTO TÉRMICO CON PU	28-201R	1/2"	90	1.25
	28-202R	3/4"	90	1.125
	28-203R	1"	90	1
RECUBRIMIENTO EXTERNO CON ALTA RESISTENCIA AL IMPACTO	28-321R	1 1/4"	110	1.375
	28-331R	1 1/2"	110	1.25
	28-341R	2"	160	2
	28-355R	2 1/2"	160	1.75
	28-381R	3"	160	1.5
	28-448R	4"	200	2

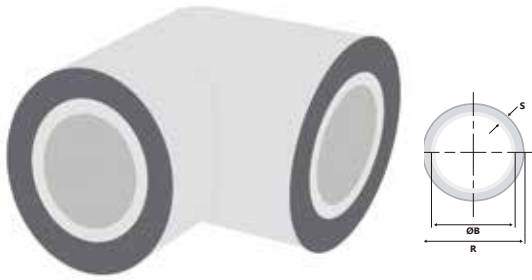
## TEE H-H-H EN PVC CON RECUBRIMIENTO PE/PVC



RDE 21	REFERENCIA	ØB [in]	R [mm]	S [in]
AISLAMIENTO TÉRMICO CON PU	28-210R	1/2"	90	1.25
	28-211R	3/4"	90	1.125
	28-212R	1"	90	1
RECUBRIMIENTO EXTERNO CON ALTA RESISTENCIA AL IMPACTO	28-324R	1 1/4"	110	1.375
	28-334R	1 1/2"	110	1.25
	28-344R	2"	160	2
	28-354R	2 1/2"	160	1.75
	28-384R	3"	160	1.5
	28-385R	4"	200	2

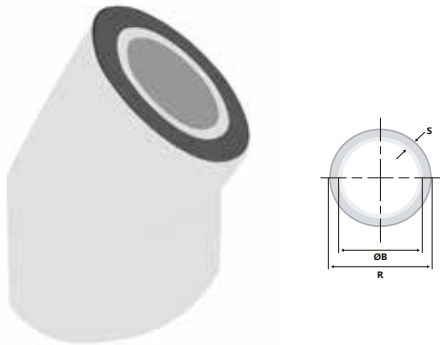
Para realizar orden de compra de recubrimiento de chaqueta en PE usar "R" y para PVC usar "RP"  
Nuestra línea preaislada se produce bajo la NTC: 382 PVC

## CODO 90° EN PVC CON RECUBRIMIENTO EN PVC



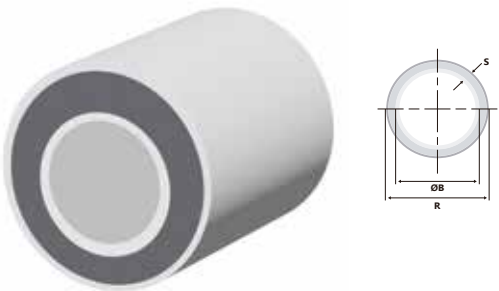
RDE 21	REFERENCIA	ØB [in]	R [mm]	S [in]
PSI 200	28-204RP	1/2"	90	1.25
	28-205RP	3/4"	90	1.125
AISLAMIENTO TÉRMICO CON PU	28-206RP	1"	90	1
	28-322RP	1 1/4"	110	1.375
	28-332RP	1 1/2"	110	1.25
RECUBRIMIENTO EXTERNO CON ALTA RESISTENCIA AL IMPACTO	28-342RP	2"	160	2
	28-325RP	2 1/2"	160	1.75
	28-382RP	3"	160	1.5
	28-392RP	4"	200	2

## CODO 45° EN PVC CON RECUBRIMIENTO EN PVC



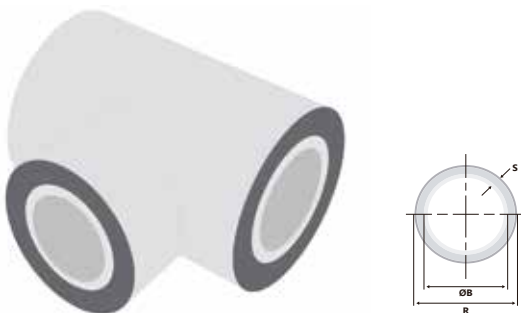
RDE 21	REFERENCIA	ØB [in]	R [mm]	S [in]
PSI 200	28-207RP	1/2"	90	1.25
	28-208RP	3/4"	90	1.125
AISLAMIENTO TÉRMICO CON PU	28-209RP	1"	90	1
	28-323RP	1 1/4"	110	1.375
	28-333RP	1 1/2"	110	1.25
RECUBRIMIENTO EXTERNO CON ALTA RESISTENCIA AL IMPACTO	28-343RP	2"	160	2
	28-358RP	2 1/2"	160	1.75
	28-383RP	3"	160	1.5
	28-460RP	4"	200	2

## UNIÓN H-H EN PVC CON RECUBRIMIENTO EN PVC



RDE 21	REFERENCIA	ØB [in]	R [mm]	S [in]
PSI 200	28-201RP	1/2"	90	1.25
	28-202RP	3/4"	90	1.125
AISLAMIENTO TÉRMICO CON PU	28-203RP	1"	90	1
	28-321RP	1 1/4"	110	1.375
	28-331RP	1 1/2"	110	1.25
RECUBRIMIENTO EXTERNO CON ALTA RESISTENCIA AL IMPACTO	28-341RP	2"	160	2
	28-355RP	2 1/2"	160	1.75
	28-381RP	3"	160	1.5
	28-448RP	4"	200	2

## TEE H-H-H EN PVC CON RECUBRIMIENTO PVC



RDE 21	REFERENCIA	ØB [in]	R [mm]	S [in]
PSI 200	28-210RP	1/2"	90	1.25
	28-211RP	3/4"	90	1.125
AISLAMIENTO TÉRMICO CON PU	28-212RP	1"	90	1
	28-324RP	1 1/4"	110	1.375
	28-334RP	1 1/2"	110	1.25
RECUBRIMIENTO EXTERNO CON ALTA RESISTENCIA AL IMPACTO	28-344RP	2"	160	2
	28-354RP	2 1/2"	160	1.75
	28-384RP	3"	160	1.5
	28-385RP	4"	200	2

Para realizar orden de compra de recubrimiento de chaqueta en PE usar "R" y para PVC usar "RP"  
Nuestra línea preaislada se produce bajo la NTC: 382 PVC







# RED CONTRA INCENDIO

EL nuevo sistema de tuberías en polipropileno para red contra incendio elaborado con PP-RCT es retardante al fuego en comparación con otros sistemas. Además, cuenta con la certificación UL y FM APPROVED.



**100% Polipropileno**



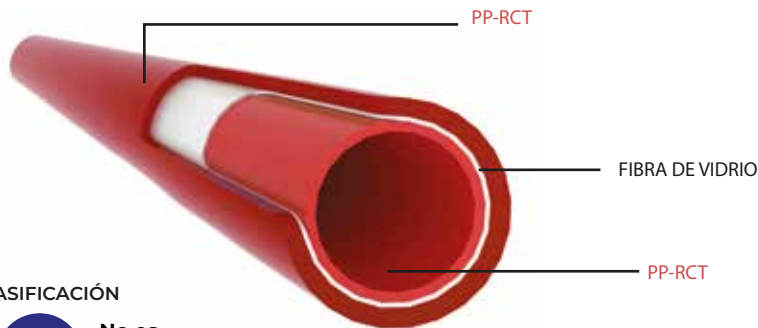
**No genera humo tóxico**

# LA NUEVA GENERACIÓN DEL POLIPROPILENO



## PP-RCT

Es considerado como la segunda generación del PP-R. El PP-RCT es una versión mejorada del polipropileno de la cual se resalta principalmente su tolerancia a altas temperaturas así como a presiones elevadas de trabajo. Es una de las materias primas más longevas y duraderas sin importar las condiciones de trabajo a las que esté expuesta.



### CLASIFICACIÓN

**B1** No es fácilmente inflamable

## PROPIEDADES Y VENTAJAS



- **AHORRO EN TIEMPO Y DINERO:** la tubería para sistemas de red contra incendio pesa hasta un 80% menos que otras tuberías. Además, la instalación por termofusión es simple y rápida y no requiere el uso de selladores o adhesivos.



- **LIBRE DE MANTENIMIENTO POR CORROSIÓN EN LOS ROCIADORES:** no se corroe evitando que se bloqueen los rociadores; o se deteriore la capa externa de la tubería con el tiempo y el contacto de fluidos. Gracias a la baja rugosidad de la superficie tiene una mayor capacidad hidráulica, la pérdida de carga en la tubería se reduce considerablemente



- **ABSORCIÓN DE TENSIONES SÍSMICAS:** gracias a su flexibilidad y elasticidad, el sistema tiene una mayor resistencia a la actividad sísmica.



- **ALTA RESISTENCIA A PRODUCTOS QUÍMICOS:** resiste a la mayoría de los solventes y productos químicos utilizados en la construcción y no requiere protección especial contra la cal y el cemento.



- **ATOXICIDAD:** no contiene productos químicos que puedan liberar gases como el ácido clorhídrico o las dioxinas, conocidos por ser cancerígenos cuando se queman. El humo producido al quemarse no es tóxico y no es peligroso para personas o animales. Es autoextinguible.



- **MEDIO AMBIENTE:** el Polipropileno utilizado para producir el sistema de red contra incendio es completamente reciclable, respetuoso con el medio ambiente y cumple con el estándar LEED. Tiene una menor huella de carbono (las emisiones de gases de efecto invernadero se reducen aproximadamente 5 veces).



- **OCUPACIONES ORDINARIO:**

Riesgo bajo o leve NFPA 13.

Riesgo residencial NFPA 13 A.

Bajo vivienda bifamiliar, unifamiliar y casas NFPA 13 D.

## CERTIFICACIONES



U.S.G.B.C  
Participación en  
Proyectos con  
Certificación LEED



UL 1821 Estándar  
para rociadores de  
tuberías y accesorios  
termoplásticos para  
red contra incendios



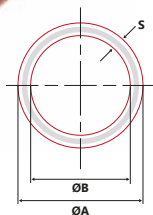
Estándar para la  
instalación de sistemas de  
rociadores para red contra  
incendio



Fm1635  
Aprobación estándar para  
Tuberías y accesorios plásticos  
Para sistemas automáticos de  
rociadores

## TUBERÍA PP-RCT

## RED CONTRA INCENDIO



PN 16	REFERENCIA	ØA [mm]	ØA [in]	ØB [mm]	S [mm]	Peso [xm]
<b>RDE 7.4</b>	60-101	20	1/2"	14.4	2.8	0.151
<b>SERIE 3.2</b>	60-102	25	3/4"	18	3.5	0.235
	60-103	32	1"	23.2	4.4	0.378
TEMPERATURA 70°C	60-104	40	1 1/4"	29	5.5	0.585
	60-105	50	1 1/2"	36.2	6.9	0.912
PRESIÓN 296 PSI	60-106	63	2"	45.8	8.6	1.435
	60-107	75	2 1/2"	54.4	10.3	2.052
LONGITUD 4m	60-108	90	3"	65.4	12.3	2.933
	60-109	110	4"	79.8	15.1	4.363

## ACCESORIOS

### ADAPTADOR H-H CON INSERTO METÁLICO NPT



Medida.	Ref.
20mmX1/2"	60-253
25mmX3/4"	60-260
32mmX1"	60-258
40mmX1 1/4"	60-359
50mmX1 1/2"	60-367
63mmX2"	60-368
75mmX2 1/2"	60-369
90mmX3"	60-374
110mmX4"	60-396

### ADAPTADOR M-H CON INSERTO METÁLICO NPT



Medida.	Ref.
20mmX1/2"	60-661
25mmX1/2"	60-662
25mmX3/4"	60-663
32mmX3/4"	60-664
32mmX1"	60-665

### ADAPTADOR H-M CON INSERTO METÁLICO NPT



Medida.	Ref.
20mmX1/2"	60-259
40mmX1 1/4"	60-317
50mmX1 1/2"	60-318
63mmX2"	60-319
75mmX2 1/2"	60-390
90mmX3"	60-391
110mmX4"	60-406

### ABRAZADERA



Medida.	Ref.
1 1/2"	61-570
2"	61-571
2 1/2"	61-572
3"	61-573
4"	61-574

### VÁLVULA DE BOLA H-H



Medida.	Ref.
20mm	60-050
25mm	60-051
32mm	60-052
40mm	60-053
50mm	60-054
63mm	60-055

Nuestros productos se fabrican bajo la NFPA 13 / FM 1635 / UL 1821

## BRIDA



Medida.	Ref.
90mm	60-025
110mm	60-026

## PORTABRIDA



Medida.	Ref.
50mm	60-470
63mm	60-471
90mm	60-472

## CODO 90° H-H



Medida.	Ref.
20mm	60-204
25mm	60-205
32mm	60-206
40mm	60-322
50mm	60-332
63mm	60-342
75mm	60-325
90mm	60-382
110mm	60-392

## CODO 45° H-H



Medida.	Ref.
20mm	60-207
25mm	60-208
32mm	60-209
40mm	60-323
50mm	60-333
63mm	60-343
75mm	60-358
90mm	60-383
110mm	60-460

## CRUZ H-H-H-H



Medida.	Ref.
32mm	60-630
40mm	60-631

## UNIÓN H-H



Medida.	Ref.
50mm	63-336
63mm	63-346
75mm	63-356
90mm	63-447
110mm	63-446
125mm	63-438

## UNIÓN POLIFUSIÓN



Medida.	Ref.
1 1/2"X50mm	64-070
2"X63mm	64-072
2"X75mm	64-073
2 1/2"X75mm	64-075
3"X75mm	64-076
3"X90mm	64-077

## UNIÓN H-H



Medida.	Ref.
20mm	60-201
25mm	60-202
32mm	60-203
40mm	60-321
50mm	60-331
63mm	60-341
75mm	60-355
90mm	60-381
110mm	60-448

## MONTURA H-H



Medida.	Ref.
40/25	60-288
50/25	60-846
63/25	60-848
63/32	60-849
90/25	60-851
90/32	60-852

Nuestros productos se fabrican bajo la NFPA 13 / FM 1635 / UL 1821

## MONTURA H-H CON INSERTO METÁLICO NPT



Medida.	Ref.
40mmX1/2"	60-030
50mmX1/2"	60-032
63mmX1/2"	60-034
63mmX3/4"	60-035

## REDUCCIÓN H-M



Medida.	Ref.
25X20mm	60-121
32X25mm	60-122
40X32mm	60-123
50X32mm	60-124
50X40mm	60-125
63X32mm	60-126
63X40mm	60-127
63X50mm	60-128
75X50mm	60-129
75X63mm	60-130
90X63mm	60-131
90X75mm	60-132

## TEE REDUCIDA H-H-H



Medida.	Ref.
32X25X32mm	60-221
40X32X40mm	60-432
50X32X50mm	60-435
50X40X50mm	60-436
63X32X63mm	60-438
63X40X63mm	60-439
63X50X63mm	60-440
75X40X75mm	60-444
75X50X75mm	60-445
75X63X75mm	60-446
90X40X90mm	60-602
90X50X90mm	60-603
90X63X90mm	60-487
90X75X90mm	60-604
110X63X110mm	60-488
110X75X110mm	60-607
110X90X110mm	60-449

## REDUCCIÓN H-H



Medida.	Ref.
32X25mm	60-228
40X25mm	60-311
40X32mm	60-312
50X32mm	60-315
50X40mm	60-316
63X32mm	60-350
63X40mm	60-351
63X50mm	60-352
75X50mm	60-353
75X63mm	60-360
90X63mm	60-393
90X75mm	60-394
110X75mm	60-468
110X90mm	60-469

## TEE H-H-H



Medida.	Ref.
20mm	60-210
25mm	60-211
32mm	60-212
40mm	60-324
50mm	60-334
63mm	60-344
75mm	60-354
90mm	60-384
110mm	60-385

## TEE H-H-H CON INSERTO METÁLICO NPT



Medida.	Ref.
20mmX1/2"	60-265
25mmX1/2"	60-668
25mmX3/4"	60-268
32mmX1/2"	60-270
32mmX3/4"	60-269
32mmX1"	60-669





# VÁLVULAS TERMOPLÁSTICAS

Válvulas termoplásticas para el transporte de agua a altas temperaturas y procesamiento de sustancias químicas.



**Resistencia a altas temperaturas**



**Manejo y transporte de sustancias químicas**



**Retardante al fuego**



# VÁLVULAS TERMOPLÁSTICAS

## VÁLVULA BOLA TIPO 21/21A



CUERPO: PP - PVC - CPVC - PVDF  
ASIENTO: PTFE respaldo con EPDM O FKM  
SELLOS: EPDM - FKM - AFLAS

MEDIDA	UNIÓN
1/2" - 6"	SOCKET ROSCA BRIDA

## VÁLVULA DIAFRAGMA TIPO 14



CUERPO: PP - PVC - CPVC - PVDF  
BONETE: PP-PVC-PPG-PVDF  
CONECTORES: PP-PVDF-PVC-CPVC  
DIAFRAGMAS: EPDM - 3 LAYER PTFE & FKM

MEDIDA	UNIÓN
1/2" - 2"	SOCKET ROSCA BRIDA

## WAFER



CUERPO: PP - PVC - PVDF  
DISCO: PP - PVC - CPVC - PVDF  
ASIENTOS Y SELLOS: EPDM - FKM - NITRILLO  
VÁSTAGOS: ACERO INOX - TITANIO

MEDIDA	OPERACIÓN
1/2" - 8"	PALANCA VOLANTE

## VÁLVULA DE RETENCIÓN BOLA



CUERPO: PVC  
ASIENTO: EPDM - FKM - PTFE  
SELLOS: EPDM - FKM - PTFE

MEDIDA	UNIÓN
3" - 4"	SOCKET ROSCA BRIDA

## VÁLVULA DE COMPUERTA



CUERPO: HI-PVC  
SELLOS: EPDM Y FKM

MEDIDA	MODELOS
1 1/2" - 14"	
VÁSTAGO FIJO	BRIDA
1 1/2" a 8"	

## VÁLVULA GLOBO CON BRIDA



CUERPO: PP - P  
SELLOS: EPDM o FKM

MEDIDA	UNIÓN
1/2" - 4"	SOCKET ROSCA BRIDA

## ACTUADOR NEUMÁTICO



INDICADOR DE POSICIÓN DE LA VÁLVULA  
TOPE DE CARRERA  
CUERPOS: PP - PVC - CPVC - PVDF  
BONETE: PPG

MEDIDA	MODELOS
1/2" - 2"	AIRE-AIRE AIRE-RESORTE

## ACTUADOR ELÉCTRICO SERIE 92



CICLO DE TIEMPO: 15 - 35 seg  
ACCIÓN: 1/4 DE VUELTA  
INDICADOR DE POSICIÓN: FARO VISUAL

TORQUE	VOLTAJE
400 - 700 in/lbs	230
1100 - 2000 in/lbs	24 VCA
	12

## FILTRO SEDIMENTOS



CUERPO: PVC  
CEDAZOS: ESTANDAR MALLA 20 PVC  
SELLOS: EPDM - FKM

MEDIDA	UNIÓN
1/2" - 4"	SOCKET ROSCA BRIDA

## ACTUADOR NEUMÁTICO SERIE 79



CUERPO: POLIAMIDA + VIDRIO, ALUMINIO Y ACERO INOX.  
CONSTRUCCIÓN: DOBLE PISTON - DOBRE CREMALLERA  
INDICADOR: VISUAL DE POSICIÓN  
OPCIONES: POSICIONADORES, SOLENOIDES,  
INTERRUPTORES DE LÍMITE DESEMBRAGUE MANUAL  
TOPE DE CARRERA

MEDIDA	TORQUE	MODELO
1/2" - 24"	50pg/lb a 44,611pg/lb	AIRE AIRE AIRE RESORTE



# SOPORTERÍA

Soportería que se ajusta a las necesidades de las diferentes instalaciones. Variedad de referencias disponibles para todos los diámetros de nuestras líneas de tubería.



**Calidad Garantizada**



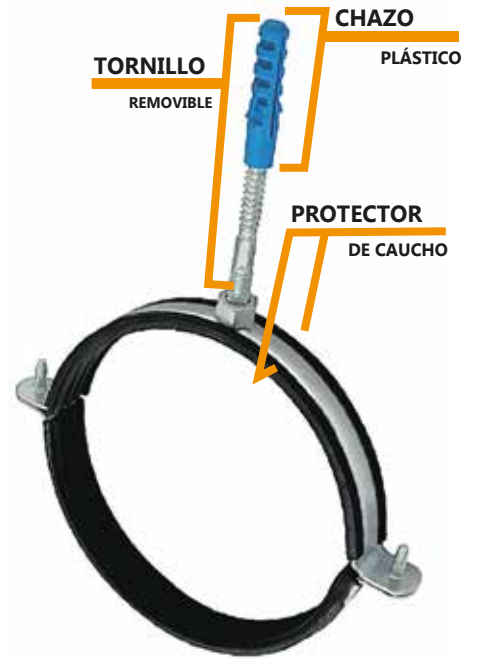
**Fácil Instalación**



**Disponibilidad de Stock**

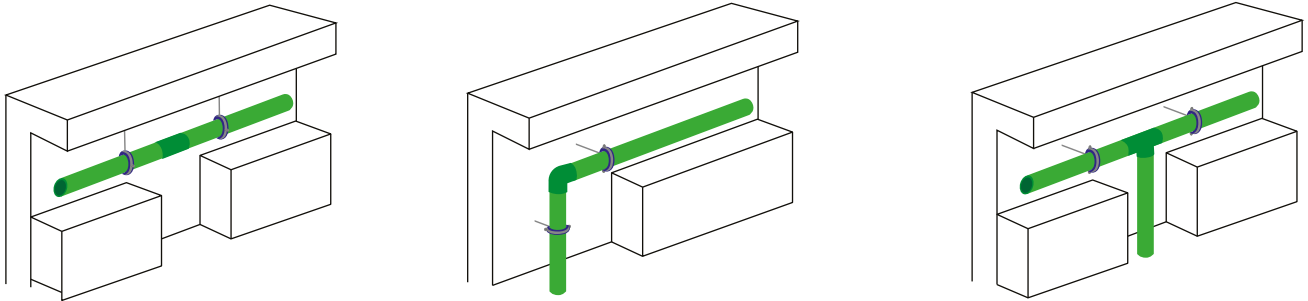
# ABRAZADERA USO PESADO

TORNILLO 5/16" x 8	
MEDIDA	REF.
20mm	14-566
25mm	14-567
32mm	14-568
40mm	14-569
50mm	14-570
63mm	14-571
75mm	14-572
TORNILLO 3/8" x 10.5	
90mm	14-573
110mm	14-574
125mm	14-576
160mm	14-575



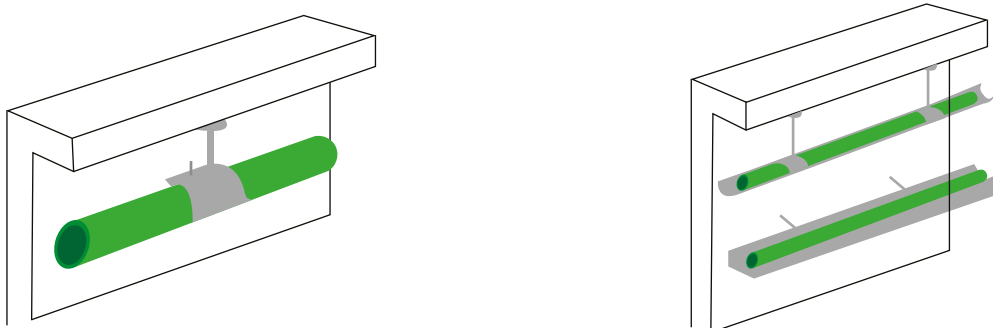
## SOPORTES FIJOS

Los soportes fijos deben ser instalados en diferentes secciones de la tubería para evitar movimientos aleatorios de esta. Los soportes fijos son colocados normalmente donde el sistema cambia de dirección para así asegurar que los puntos de expansión no sufran descargas. La distancia entre puntos fijos deberá ser medida previamente y las fuerzas de expansión deben ser consideradas.



## SOPORTES DESLIZANTES

Este tipo de soporte permite a la tubería moverse axialmente en ambas direcciones sin dañarla. Los soportes deslizantes deben ser colocados distantes a las uniones para asegurar el libre movimiento sin riesgo a daño. Este tipo de soporte no restringe ningún tipo de movimiento.



PN 10		DISTANCIA ENTRE SOPORTES PARA TUBERÍAS EN PP
ØD[mm]	ØD[in]	20°C
		DISTANCIA ENTRE SOPORTES cm
20	1/2"	75
25	3/4"	85
32	1"	100
40	1 1/4"	110
50	1 1/2"	120
63	2"	140
75	2 1/2"	150
90	3"	162
110	4"	180
125	5"	210
160	6"	230
200	8"	240
250	10"	250

PN 16/20		DISTANCIA ENTRE SOPORTES PARA TUBERÍAS EN PP					
ØD[mm]	ØD[in]	20°C	30°C	40°C	50°C	60°C	70°C
		DISTANCIA ENTRE SOPORTES cm					
20	1/2"	75	75	70	65	60	50
25	3/4"	80	75	75	70	65	60
32	1"	90	90	80	80	75	5
40	1 1/4"	110	10	105	100	95	90
50	1 1/2"	130	120	110	110	110	100
63	2"	140	140	130	130	115	105
75	2 1/2"	170	165	160	150	145	120
90	3"	180	170	160	150	140	125
110	4"	190	180	170	170	165	140
160	6"	230	215	205	190	185	165
200	8"	275	250	240	210	200	190
250	10"	280	260	240	220	205	195
315	12"	310	280	265	235	215	205

# SOPORTERÍA

## GRAPAS DE FIJACIÓN



Con chazo y tornillo blanca, azul y verde

MEDIDA	REF.
20mmX1/2"	14-515
25mmX3/4"	14-516
32mmX1"	14-517

## GRAPA DE FIJACIÓN LARGA



Con chazo y tornillo

MEDIDA	REF.
20mm	14-615
25mm	14-616
32mm	14-617
40mm	14-618
50mm	14-619
63mm	14-629

## GRAPA DE FIJACIÓN CORTA



MEDIDA	REF.
20mm	14-635
25mm	14-636
32mm	14-637
40mm	14-638
50mm	14-639
63mm	14-640

## ABRAZADERA AJUSTABLE



MEDIDA	REF.
1/2"	999-159
3/4"	999-132
1"	999-125
1 1/4"	999-166
1 1/2"	999-114
2"	999-107
2 1/2"	999-126
3"	999-158
4"	999-143
6"	999-100

## ABRAZADERA TIPO PERA



MEDIDA	REF.
1/2"	999-802
3/4"	999-803
1"	999-804
1 1/4"	999-805
1 1/2"	999-806
2"	999-287
2 1/2"	999-807
3"	999-303
4"	999-173
6"	999-808

## MENSULA CANAL SENCILLA



MEDIDA	REF.
15cm	999-128
20cm	999-102
25cm	999-167
30cm	999-124
35cm	999-123
40cm	999-127
45cm	999-163
50cm	999-130

### CANAL ESTRUCTURAL TROQUELADA X 3 M



Por 3 metros	
MEDIDA	REF.
40X20	999-09
40X40	999-99

### CANAL ESTRUCTURAL LISA X 3 M



Por 3 metros	
MEDIDA	REF.
40X20	999-30
40X40	999-101

### TORNILLO HEXAGONAL 1/2" ZINCADO



LONGITUD	REF.
2"	999-146
3"	999-155
4"	999-276

### TORNILLO HEXAGONAL 3/8" ZINCADO



LONGITUD	REF.
1"	999-109
1 1/2"	999-237
2"	999-224
2 1/2"	999-162
3"	999-239

### VARILLA ROSCADA



Longitud 3M	
DIAMETRO	REF.
1/4"	999-119
3/4"	999-106
3/8"	999-154
1/2"	999-203
5/8"	999-37
5/16"	999-284

### TORNILLO HEXAGONAL 5/8" ZINCADO



LONGITUD	REF.
2 1/2"	999-144
3"	999-198
4"	999-110
5"	999-214
6"	999-197

### CHAZO ANCLAJE CAMISA



DIAMETRO	REF.
3/8"	999-161

### CHAZO METÁLICO EXPANSIÓN H



DIAMETRO	REF.
1/4"	999-174
3/8"	999-108
1/2"	999-133

### CHAZO ANCLAJE MARIPOSA



DIAMETRO	REF.
1/4"	999-199
3/16"	999-180
5/16"	999-285
3/8"	999-97

### ARANDELA PLANA REDONDA ZINCADA



MEDIDA	REF.
1/4"	999-220
5/16"	999-105
3/8"	999-140
1/2"	999-231
5/8"	999-112
3/4"	999-281

### GUASA DE PRESIÓN ZINCADA



MEDIDA	REF.
1/4"	999-195
3/8"	999-194
1/2"	999-188
5/8"	999-136
3/4"	999-282

### TUERCA HEXAGONAL ZINCADA



MEDIDA	REF.
1/4"	999-120
5/16"	999-207
3/8"	999-103
1/2"	999-230
5/8"	999-111
3/4"	999-280



# EQUIPOS Y HERRAMIENTAS

Maquinaria y herramientas importadas para corte, fusión e instalación de los diferentes sistemas de tubería y para todos sus diámetros.



**Certificaciones Internacionales**



**Uso práctico seguro y sencillo**



**Alquiler y venta**

# TIEMPOS Y TIPOS DE TERMOFUSIÓN

## SOCKET

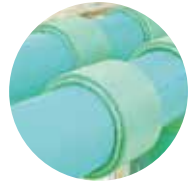


Tabla 10. Tiempo y profundidad de soldadura a temperatura ambiente de 20° C

Diámetro, mm	Profundidad de soldadura, mm	Tiempo de calentamiento, seg	Tiempo de fusión, seg	Tiempo de enfriamiento, min
16	13	5	4	3
20	14	5	4	3
25	155	7	4	3
32	175	8	4	4
40	20	12	6	4
50	23	18	6	5
63	26	24	6	6
75	285	30	8	8
90	33	40	8	8
110	39	50	10	10
125	41	58	11	10
140	43	68	13	10
160	46	80	15	15

**Aviso:** A temperatura ambiente por debajo de +5° C, el tiempo de calentamiento se incrementa aproximadamente en un 50%

## TOPE A TOPE



ø[mm]	TEMPERATURA ESTABLECIDA 210°C													
	200								250					
	10 / 11		16 / 7.4		20 / 6		10 / 17		10 / 17		10 / 11		16 / 7.4	
<b>PN / RDE</b>	16	1.0	22	2.0	26	2.0	10	10	10	10	24	1.5	35	2.0
<b>P1 [bar] / LABIO [mm]</b>	2	320	2	411	3	456	1	237	1	237	2	367	3	463
<b>P2 [bar] / t2 [seg]</b>	9		11		13		7		7		10		13	
<b>P3 t3 max [seg]</b>	16		23		29		14		14		20		29	
<b>P4 t4 [seg]</b>	16	29	22	42	26	50	10	19	10	19	24	35	35	51
<b>P5 [bar] / t5 [min]</b>														

ø[mm]	315						355				400			
	10 / 17		16 / 11		16 / 7.4		10 / 17		16 / 11		10 / 17		16 / 11	
<b>PN / RDE</b>	25	1.0	38	11	56	2.5	16	1,5	23	2	20	1,5	29	2
<b>P1 [bar] / LABIO [mm]</b>	3	317	4	419	6	523	1,6	350	2,3	450	2	380	2,9	4,8
<b>P2 [bar] / t2 [seg]</b>	9		12		15		10		12		10		14	
<b>P3 t3 max [seg]</b>	16		24		38		19		28		20		31	
<b>P4 t4 [seg]</b>	25	28	38	43	56	62	16	33	23	49	20	37	30	54
<b>P5 [bar] / t5 [min]</b>														

**NOTA:** Estos parámetros varían de acuerdo al área del cilindro en Cm<sup>2</sup> del carro alineador.

# EQUIPOS TERMOFUSIÓN SOCKET

## POLIFUSOR SOCKET - TEMPERATURA PREFIJADA



Incluye matrices de 20 a 32mm, bases y estuche

MEDIDA	REF.
20mm a 32mm	14-710

## POLIFUSOR SOCKET - DIGITAL



Incluye matrices de acuerdo con la referencia, bases y estuche

MEDIDA	REF.
20mm a 32mm	14-708
20mm a 63mm	14-702

## POLIFUSOR SOCKET- DIGITAL GAS Y AGUA EN PP / PE



Matrices para gas y matrices para agua herramientas y base

MEDIDA	MATRICES	REF.
20 a 32mm	Agua 20 a 32mm Gas 1/2" a 1"	14-715

## POLIFUSOR SOCKET DIGITAL



Incluye matrices, bases y estuche

MEDIDA	MATRICES	REF.
20 a 110mm	75 a 110mm	14-706
20 a 160mm	75 a 160mm	14-713 R

## MÁQUINA FUSORA - SOCKET CON CARRO ALINEADOR



Alquiler y venta

MEDIDA	REF.
50mm a 160mm	999-660

MÁQUINA DE BANCO

# EQUIPOS TERMOFUSIÓN A TOPE

## MÁQUINA DE TERMOFUSIÓN A TOPE 250MM



Unidad de mando y fresadora

MEDIDA	REF.
75 a 250mm	999-620

## MÁQUINA DE TERMOFUSIÓN A TOPE 315MM



Unidad de mando y fresadora

MEDIDA	REF.
90mm a 315mm	999-600

## MÁQUINA TOPE MANUAL



Alquiler y venta

MEDIDA	REF.
63mm (2") a 200mm (8")	999-630A

## MÁQUINA ALINEADORA REED



Alquiler y venta

MEDIDA	REF.
1 1/2" a 8"	14-716



# MAQUINARIA Y HERRAMIENTA

## TIJERAS PARA CORTAR TUBERÍA



MEDIDA	REF.
20mm a 40mm	9-151

## TIJERAS PARA CORTAR TUBERÍA



MEDIDA	REF.
20mm a 75mm	9-132

## ESCARIADOR INTERNO PARA TUBO - RITMO



MEDIDA	REF.
160mm a 200mm	9-158
225mm a 315mm	9-159

## CORTATUBO



MEDIDA	REF.
75mm a 110mm	9-154
110mm a 160mm	9-155

## MATRIZ DE REPARACIÓN



MEDIDA	REF.
20mm	20-410
25mm	20-411
32mm	20-412
40mm	20-413
50mm	20-414

## MATRICES DE EXTENSIÓN



	MEDIDA	REF.
MACHO	20mm	14-540
	25mm	14-541
	32mm	14-542
HEMERA	20mm	14-543
	25mm	14-544
	32mm	14-545

## BOQUILLAS PARA MONTURA



MEDIDA	REF.
50/20-25mm	20-800
63/20-25mm	20-801
63/32mm	20-802
75/20-25mm	20-041
75/32mm	20-042
75/40mm	20-043
90/20-25mm	20-803
90/32mm	20-804
90/40mm	20-044
110/20-25mm	20-805
110/32mm	20-806
110/40mm	20-809
160/20-25mm	20-807
160/32mm	20-808

## MATRICES H-M PARA POLIFUSIÓN

### MILIMETRADAS



MEDIDA	REF.
20mm	14-511
25mm	14-512
32mm	14-513
40mm	14-522
50mm	14-523
63mm	14-524
75mm	14-525
90mm	14-526
110mm	14-527
125mm	14-546
160mm	14-539

## PARCHE DE REPARACIÓN



Con montura	
MEDIDA	REF.
20mm	20-420
25mm	20-421
32mm	20-422
40mm	20-423
50mm	20-424

## MATRICES H-M PARA POLIFUSIÓN

### PULGADAS



MEDIDA	REF.
1/2"	14-530
3/4"	14-531
1"	14-532
1 1/4"	14-533
1 1/2"	14-534
2"	14-535
2 1/2"	14-536

## ELECTROFUSIÓN

### MÁQUINA DE ELECTROFUSIÓN



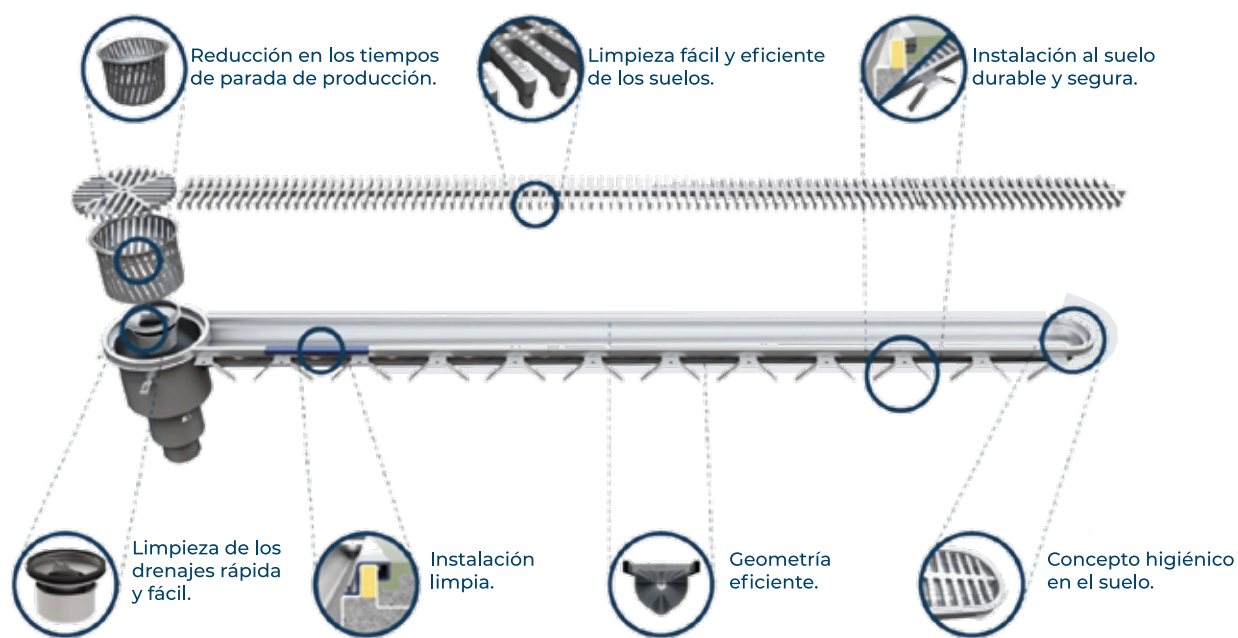
Para sistemas de desagües químicos	
MEDIDA	REF.
12" a 10"	999-651



**BLÜCHER®**

A **WATTS** Brand

# REJILLAS BLÜCHER



## Rejillas profesionales para alimentos

- Todo en acero inoxidable, HygienicPro®
- Diseñado sin esquinas ni cavidades que puedan albergar crecimiento bacteriano.
- Resistente a una amplia gama de productos químicos utilizados en la limpieza.
- No se ve afectado por la limpieza a alta temperatura y la desinfección con vapor.
- Superficies lisas que ayudan a un flujo eficiente y son fáciles de limpiar y mantener limpias.
- Dura por décadas.



# REVESTIMIENTOS DE CONCRETO



The Plastics Experts.

AGRU es una empresa austriaca con más de 70 años, especialista en la fabricación de termoplásticos y fluoropolímeros (HDPE, PP, PVDF, ECTFE, FEP y PFA), con presencia mundial y orientada a la fabricación y venta de tuberías, fittings (en electrofusión y termofusión), válvulas, placas, barras, sistemas de protección al concreto y geosintéticos.

## CALIDAD

La satisfacción del cliente tiene la máxima prioridad para AGRU, para lograrla es fundamental ofrecer asesoramiento técnico, formación, cursos de soldadura e instrucción especializada a pie de obra. utiliza un sistema de gestión de calidad conforme con la norma ISO 9001:2015 y un sistema de gestión medioambiental conforme con la norma ISO 14001:2015. Como resultado, nuestros productos cumplen las normas internacionales y son controlados y evaluados periódicamente por organismos de inspección independientes.

Gracias a nuestro concepto global de calidad, podemos asegurar que nuestros Productos cumplen los más estrictos requisitos técnicos y, por tanto, garantizan el funcionamiento seguro de las infraestructuras de gas, agua y aguas residuales.

# Sistema de protección de hormigón AGRUSAFE para superficies siempre selladas



## Ultra Grip: cuando hay presión de agua subterránea.

Su diseño cónico patentado provisto de tacos proporciona un agarre insuperable en el hormigón. Gracias a la placa de protección de hormigón Ultra Grip recientemente desarrollada, las presiones de agua subterránea de hasta 1.75 bar (a 20 ° C) ahora pueden ser soportadas permanentemente. Cuando las construcciones son grandes, su instalación resulta aún más rápida y económica, ya que las AGRU, eliminan hasta un 60 % de los cordones de soldadura requeridos habitualmente. Además, Ultra Grip ofrece mayor resistencia a la abrasión y proporciona con ello una vida útil.



## Sure Grip - para la máxima resistencia química.

El diseño robusto y la resistencia a los químicos permiten décadas de vida útil. Dependiendo de la aplicación, el Sure Grip está disponible en los plásticos ECTFE y PVDF-Flex que son extremadamente resistentes a los químicos y a las altas temperaturas. 420 tacos / m<sup>2</sup> proporcionan grandes distancias de anclaje por lo tanto permiten una instalación segura en concreto de arena gruesa hasta 22 mm de tamaño con superficie autolimpiante para revestimientos de tuberías de aguas residuales químicas/industriales.

## AGRUSAFE Ultra Grip El estándar seguro del sector



## Cordones de soldadura totalmente seguros

Las placas AGRUSAFE Ultra Grip se unen entre sí de manera totalmente estanca mediante soldadura por extrusión o soldadura con varilla y gas caliente. De este modo se evitan de forma permanente y segura incluso las grietas que aparecen posteriormente en el hormigón.




## Resistencia química/térmica

Hoy en día no se puede concebir la ingeniería de superficies sin AGRUSAFE Ultra Grip de polipropileno. El proceso de galvanización y las altas temperaturas pueden atacar los tanques de hormigón no sellados. Ultra Grip es resistente a los medios y alarga la vida útil de los tanques de hormigón.

# NUESTRAS CERTIFICACIONES



  
Sello con Reglamento Técnico

Esquema de certificación 5

Otorga el certificado de conformidad de producto ICO NTEC (Esquema de certificación 5 según ISO/IEC 17067) para:  
It grants the certificate of conformity product ICONTEC (Certification Scheme 5 according ISO/IEC 17067) for:

**TUBERÍA DE POLIPROPILENO, ACCESORIOS DE POLIPROPILENO, MANGUERAS EN POLIETILENO, ACCESORIOS PLÁSTICOS CON RECUBRIMIENTO METÁLICO, TUBERÍAS Y ACCESORIOS EN POLIPROPILENO, ACCESORIOS EN PLÁSTICO CON INSERTOS METÁLICOS Y ACCESORIOS PLÁSTICOS CON RECUBRIMIENTO METÁLICO O EMPAQUES EN CAUCHO.**

Comercializado y Fabricado por **DICOL LTDA**, en la Km 7 Vía Madrid – Puente Piedra – Vereda Los Árboles Madrid - Cundinamarca - Colombia, identificada con número de NIT 860.042.431-1.

Trader and Manufactured by **DICOL LTDA**, in the Km 7 Vía Madrid – Puente Piedra – Vereda Los Árboles Madrid - Cundinamarca – Colombia, identified with NIT number 860.042.431-1

El derecho del uso del certificado de conformidad de producto se otorga con el referencial:  
The right to use the certificate of conformity of product is granted with the Audit Criteria:

**Resolución 0501 de 2017 del Ministerio de Vivienda, Ciudad y Territorio**

Expide los requisitos técnicos relacionados con composición química e información, que deben cumplir los tubos, ductos y accesorios de acueducto y alcantarillado, los de uso sanitario y los de aguas lluvias, que adquieren las personas prestadoras de servicios de acueducto y alcantarillado, así como las instalaciones hidrosanitarias al interior de las viviendas y se derogan las resoluciones 1166 de 2006 y 1127 de 2007.

It issues the technical requirements related to chemical composition and information, which must be met by the aqueduct and sewerage pipes, ducts and accessories, those for sanitary use and those of rainwater, acquired by the people providing water and sewerage services, as well as hydro-sanitary installations inside the homes and repeated resolutions 1166 of 2006 and 1127 of 2007


Este certificado de conformidad de producto está sujeto a que la empresa y el producto cumplan permanentemente con los requisitos establecidos en el referencial y en el documento "R-PS-019" Reglamento para la certificación de producto con Marca de Conformidad otorgada por ICONTEC. This certificate of conformity of product is subject to the company's and product's permanent fulfillment of the requirements set forth in the audit criteria and the "R-PS-019" Reglamento para la certificación de producto con Marca de Conformidad otorgada por ICONTEC document, which will be verified by ICONTEC.




Las referencias autorizadas para ostentar el certificado de conformidad de producto incluyen en documento anexo que es parte integral del presente certificado. The references authorized to hold the certificate of conformity of product are included in annexed document and it is integral part of this certificate

Certificado CS R-CER737612-1  
Certificate

Fecha de Aprobación: 2019-12-27	Fecha Última Modificación: 2022-05-13
Approval Date:	Last Modification Date:
Fecha de Renovación: 2025-1-26	Fecha de Vencimiento: 2025-1-26
Renewal Date:	Expiration Date:


La autenticidad del certificado y su alcance se puede consultar al correo electrónico [cert@icontec.org](mailto:cert@icontec.org)

  
Roberto Enrique Montoya Villa  
Director Ejecutivo

Este certificado es propiedad de ICONTEC, y debe ser devuelto cuando sea solicitado.  
ICONTEC Carrera 37 no. 52 - 96, Bogotá D.C., Colombia

FSC-408  
Versión 09

  
Sello con Reglamento Técnico

Esquema de certificación 5

Otorga el certificado de conformidad de producto ICO NTEC (Esquema de certificación 5 según ISO/IEC 17067) para:  
It grants the certificate of conformity product ICONTEC (Certification Scheme 5 according ISO/IEC 17067) for:

**TUBERÍA DE POLIPROPILENO, ACCESORIOS DE POLIPROPILENO, MANGUERAS EN POLIETILENO, A ACCESORIOS PLÁSTICOS CON RECUBRIMIENTO METÁLICO, TUBERÍAS Y ACCESORIOS EN POLIPROPILENO, ACCESORIOS EN PLÁSTICO CON INSERTOS METÁLICOS Y ACCESORIOS PLÁSTICOS CON RECUBRIMIENTO METÁLICO O EMPAQUES EN CAUCHO.**

Comercializado por **DICOL LTDA**, en la Km 7 Vía Madrid – Puente Piedra – Vereda Los Árboles Madrid - Cundinamarca - Colombia, identificada con número de NIT 860.042.431-1.

Trader by **DICOL LTDA**, in the Km 7 Vía Madrid – Puente Piedra – Vereda Los Árboles Madrid - Cundinamarca – Colombia, identified with NIT number 860.042.431-1

Fabricado por **QINGDAO BLUE OCEAN NEW HIGH TECHNOLOGY CO., ARE SHENG INDUSTRY CO., YUYAO BODA ELECTRICAL APPLIANCE CO., Y HELIROMA – PLÁSTICOS, S.A.**, en la Jiading Industrial Park, Jiading Sub-District, Jiaxing Town, Qingdao City, Shandong Province, 266317, P.R.D. of China, LTD. - No. 105, # King-Air Rd Hsuhua 50447, Changhua, Taiwan R.O.C., LTD. - No. 242 Bar Bridge, Xixiu Village, Langshi, Street, Yuyao City 2, Ningjing, China, y 82, Km 250, 2o. Industrial, Apartado 245, 3859-184 Albergaria -A- Verba, Portugal.

Manufactured by **QINGDAO BLUE OCEAN NEW HIGH TECHNOLOGY CO., ARE SHENG INDUSTRY CO., YUYAO BODA ELECTRICAL APPLIANCE CO., Y HELIROMA – PLÁSTICOS, S.A.**, in the Jiading Industrial Park, Jiading Sub-District, Jiaxing Town, Qingdao City, Shandong Province, 266317, P.R.D. of China, LTD. - No. 105, # King-Air Rd Hsuhua 50447, Changhua, Taiwan R.O.C., LTD. - No. 242 Bar Bridge, Xixiu Village, Langshi, Street, Yuyao City Zhejiang, China, y 82, Km 250, 2nd Industrial, Apartado 245, 3859 -184 Albergaria -A- Verba, Portugal.

El derecho del uso del certificado de conformidad de producto se otorga con el referencial:  
The right to use the certificate of conformity of product is granted with the Audit Criteria:

**Resolución 0501 de 2017 del Ministerio de Vivienda, Ciudad y Territorio**

Expide los requisitos técnicos relacionados con composición química e información, que deben cumplir los tubos, ductos y accesorios de acueducto y alcantarillado, los de uso sanitario y los de aguas lluvias, que adquieren las personas prestadoras de servicios de acueducto y alcantarillado, así como las instalaciones hidrosanitarias al interior de las viviendas y se derogan las resoluciones 1166 de 2006 y 1127 de 2007.

It issues the technical requirements related to chemical composition and information, which must be met by the aqueduct and sewerage pipes, ducts and accessories, those for sanitary use and those of rainwater, acquired by the people providing water and sewerage services, as well as hydro-sanitary installations inside the homes and repeated resolutions 1166 of 2006 and 1127 of 2007


Este certificado de conformidad de producto está sujeto a que la empresa y el producto cumplan permanentemente con los requisitos establecidos en el referencial y en el documento "R-PS-019" Reglamento para la certificación de producto con Marca de Conformidad otorgada por ICONTEC. This certificate of conformity of product is subject to the company's and product's permanent fulfillment of the requirements set forth in the audit criteria and the "R-PS-019" Reglamento para la certificación de producto con Marca de Conformidad otorgada por ICONTEC document, which will be verified by ICONTEC.




Las referencias autorizadas para ostentar el certificado de conformidad de producto incluyen en documento anexo que es parte integral del presente certificado. The references authorized to hold the certificate of conformity of product are included in annexed document and it is integral part of this certificate

Certificado CS R-CER737612-2  
Certificate

Fecha de Aprobación: 2019-12-27	Fecha Última Modificación: 2022-05-13
Approval Date:	Last Modification Date:
Fecha de Renovación: 2025-1-26	Fecha de Vencimiento: 2025-1-26
Renewal Date:	Expiration Date:

La autenticidad del certificado y su alcance se puede consultar al correo electrónico [cert@icontec.org](mailto:cert@icontec.org)

  
Roberto Enrique Montoya Villa  
Director Ejecutivo

Este certificado es propiedad de ICONTEC, y debe ser devuelto cuando sea solicitado.  
ICONTEC Carrera 37 no. 52 - 96, Bogotá D.C., Colombia

FSC-408  
Versión 09

# NUESTRAS CERTIFICACIONES

**AENOR**

**Certificado de conformidad  
Plásticos**

001/006646

AENOR certifica que la empresa

**HELIROMA PLASTICOS, S.A.**

con domicilio social en: ZONA INDUSTRIAL EN-3 / K-2, KM 29,5  
39500 SAN ALBERGANA-A-YEDRA (Pontevedra)

emite: Tablas de polipropileno random con estructura cristalina modificada (PP-RCT) y fibra de vidrio (PP-RCT/PP-RCT + FV/PP-RCT) para instalaciones de agua caliente y fría en el interior de la estructura de los edificios

conforme con: ESPECIFICACION TÉCNICA AL RP 302/79

destinación: Marca comercial: ROMARUMMA CT  
Contenido en fibra de vidrio total: 9%  
Contenido en fibra de vidrio de la capa intermedia: 17%.

Más información en el anexo al certificado.

Empresa de producción: ZONA INDUSTRIAL EN-3 / K-2, KM 29,5  
39500 SAN ALBERGANA-A-YEDRA (Pontevedra)

Empresa de certificación: Para cualquier con Certificado, AENOR ha encuestado el producto y ha comprobado el sistema de la calidad aplicado para su elaboración. AENOR realiza estas actividades periódicamente mientras el Certificado no haya sido anulado, según se establece en el Reglamento Particular RP 05/79.

Este certificado anula y sustituye al 001/006646, de fecha 2017-11-24

Fecha de primera emisión: 2018-12-07  
Fecha de modificación: 2018-09-09  
Fecha de expiración: 2025-03-07

  
Rafael SÁNCHEZ PÉREZ  
Director General

HELIROMA PLASTICOS, S.A.  
C/ S. 1, 39500 San Albergana A Yedra  
Tel: 91 44 88 00 | www.aenor.es

**ICC-ES Report** **PMG-1403KW**

Reissued 06/2020  
This report is subject to renewal 06/2021

EVALUATION SERVICE

**BLUE OCEAN**

**POLYPROPYLENE**

**PIPING**

DIVISION: 22 00 00 — PLUMBING  
SECTION: 22 11 16 — DOMESTIC WATER PIPING

DIVISION: 23 00 00 — HVAC  
SECTION: 23 21 13 — HYDRONIC PIPING

Report  
**BLUE OCEAN INTERNATIONAL HOLDINGS LTD.**

ICC-ES Evaluation Reports are not to be construed as a recommendation or endorsement of the product or the manufacturer or the subject of the report or a guarantee of the product's performance. ICC-ES Evaluation Service, LLC, does not warrant or endorse any product or service listed in this report. Copyright © 2020 ICC Evaluation Service, LLC. All rights reserved.

**ICC-ES PMG Product Certificate** **PMG-1403KW**

Effective Date: June 2020  
This listing is subject to re-examination in one year.

[www.icc-es-pmg.org](http://www.icc-es-pmg.org) | (800) 423-6587 | (562) 699-0543 | A Subsidiary of the International Code Council®

CSI: Division: 22 00 00 — PLUMBING  
Section: 22 11 16 — Domestic Water Piping

Division: 23 00 00 — HVAC  
Section: 23 21 13 — Hydronic Piping

Product certification system:  
The ICC-ES product certification system includes testing samples taken from the market or supplier's stock, or a combination of both, to verify compliance with applicable codes and standards. The system also involves factory inspections, and assessment and surveillance of the supplier's quality system.

Products: Blue Ocean Polypropylene (PP-R) Piping System

Listed: Blue Ocean International Holdings Ltd.  
1002-S Albion Plaza  
2-6 Granville Road  
TST, KW, Hong Kong  
[www.blueoceangroup.org](http://www.blueoceangroup.org)

Compliance with the following codes:  
2021, 2018, 2015, 2012, 2009 and 2006 International Plumbing Code® (IPC)  
2021, 2018, 2015, 2012, 2009 and 2006 International Residential Code® (IRC)  
2021, 2018, 2015, 2012, 2009 and 2006 International Mechanical Code® (IMC)  
2021, 2018, 2015, 2012, 2009 and 2006 Uniform Plumbing Code® (UPC)  
2021, 2018, 2015, 2012, 2009 and 2006 Uniform Mechanical Code® (UMC)  
\*Copyrighted publications of the International Association of Plumbing and Mechanical Officials

Compliance with the following standards:  
ASTM F 2389-2019, Pressure-rated Polypropylene (PP) Piping Systems  
NSF/ANSI 14-2019, Plastic Piping Systems Components and Related Materials  
NSF/ANSI/CAN 61-2019, Drinking Water System Components – Health Effects  
ICC-ES LC1004, PMG Listing Criteria for PP, PEX, PEX-AL-PEX, and PP-AL-PP Piping, Tube and Fittings Used in Radiant Heating and Water Supply Systems (Approval Date: Nov 2009, Editorial Revision Date: June 2010)

Listings are not to be construed as representing evaluation or any other attributes not specifically addressed; nor are they to be construed as an endorsement of the subject of the listing or a recommendation for its use. There is no warranty by ICC Evaluation Service, LLC, express or implied, as to any listing or other matter in this listing, or as to any product covered by the listing.  
Copyright © 2020 ICC Evaluation Service, LLC. All rights reserved.

Page 1 of 4

**ZERTIFIKAT** **SKZ**

SKZ - Testing GmbH awards the following company:

**Qingdao Blue Ocean New High Technology Co., Ltd.**  
Jiaodong Industrial Park, Jiaozhou Town  
Qingdao City Shandong Province  
266317 QINGDAO CITY  
CHINA

Production site: Qingdao Blue Ocean New High Technology Co., Ltd.  
CN-266317 QINGDAO CITY

the right to use the SKZ testing and inspection mark



**A 529**

for the following plastic products

**Fittings made of polypropylene PP-R, group 1**  
Trade name: BLUE OCEAN

SKZ specification for tests and inspection **HR 3.10:2016-03**

Users of the SKZ mark are obliged to observe the required regulations for the production and testing of these products.

Date of initial certification: 11 January 2010  
Date of expiry: 14 July 2025

Würzburg, 15 July 2020

   
Dipl.-Ing. Hans-Peter Kölsch  
Head of Certification Body

The original language of this certificate is German. In case of doubt, the German version is obligatory.  
SKZ - Testing GmbH, Föhnstr.-Bergweg 22, 97076 Würzburg, Germany, Tel: +49 931 4124-0, [skz@skz.de](mailto:skz@skz.de), [www.skz.de](http://www.skz.de)

**ZERTIFIKAT** **SKZ**

SKZ - Testing GmbH awards the following company:

**Qingdao Blue Ocean New High Technology Co., Ltd.**  
Jiao Dong Industrial Park, Jiao Dong County  
Jiaozhou Town, Shandong Province  
266317 QINGDAO CITY  
P.R. CHINA

Production site: Qingdao Blue Ocean New High Technology Co., Ltd.  
CN-266317 QINGDAO CITY

the right to use the SKZ testing and inspection mark



**A 653**

for the following plastic products

**Pressure pipe system, group 1**  
**Glass fibre multilayer pipes made of PP-R/PP-R-GF/PP-R**

SKZ specification for tests and inspection **HR 3.28:2016-03**

Users of the SKZ mark are obliged to observe the required regulations for the production and testing of these products.

Date of initial certification: 4 June 2014  
Date of expiry: 20 May 2024

Würzburg, 21 May 2019

   
Dipl.-Ing. Hans-Peter Kölsch  
Head of Certification Body

The original language of this certificate is German. In case of doubt, the German version is obligatory.  
SKZ - Testing GmbH, Föhnstr.-Bergweg 22, 97076 Würzburg, Germany, Tel: +49 931 4124-0, [skz@skz.de](mailto:skz@skz.de), [www.skz.de](http://www.skz.de)



# NUESTRA COBERTURA





# 2025

## ENERO

Sm	Do	Lu	Ma	Mi	Ju	Vi	Sá
1				1	2	3	4
2	5	6	7	8	9	10	11
3	12	13	14	15	16	17	18
4	19	20	21	22	23	24 <sup>24</sup>	25
5	26	27	28	29	30	31	

## FEBRERO

Sm	Do	Lu	Ma	Mi	Ju	Vi	Sá
5							1
6	2	3	4	5	6	7	8
7	9	10	11	12	13	14	15
8	16	17	18	19	20	21	22
9	23	24	25	26	27	28	

## MARZO

Sm	Do	Lu	Ma	Mi	Ju	Vi	Sá
9							1
10	2	3	4	5	6	7	8
11	9	10	11	12	13	14	15
12	16	17	18	19	20	21	22
13	23	24	25	26	27	28	29
14	30	31					

## ABRIL

Sm	Do	Lu	Ma	Mi	Ju	Vi	Sá
14			1	2	3	4	5
15	6	7	8	9	10	11	12
16	13	14	15	16	17	18	19
17	20	21	22	23	24	25	26
18	27	28	29	30			

## MAYO

Sm	Do	Lu	Ma	Mi	Ju	Vi	Sá
18					1	2	3
19	4	5	6	7	8	9	10
20	11	12	13	14	15	16	17
21	18	19	20	21	22	23	24
22	25	26	27	28	29	30	31

## JUNIO

Sm	Do	Lu	Ma	Mi	Ju	Vi	Sá
23	1	2	3	4	5	6	7
24	8	9	10	11	12	13	14
25	15	16	17	18	19	20	21
26	22	23	24	25	26	27	28
27	29	30					

## JULIO

Sm	Do	Lu	Ma	Mi	Ju	Vi	Sá
27			1	2	3	4	5
28	6	7	8	9	10	11	12
29	13	14	15	16	17	18	19
30	20	21	22	23	24	25	26
31	27	28	29	30	31		

## AGOSTO

Sm	Do	Lu	Ma	Mi	Ju	Vi	Sá
31						1	2
32	3	4	5	6	7	8	9
33	10	11	12	13	14	15	16
34	17	18	19	20	21	22	23
35	24	25	26	27	28	29	30
36	31						

## SEPTIEMBRE

Sm	Do	Lu	Ma	Mi	Ju	Vi	Sá
36		1	2	3	4	5	6
37	7	8	9	10	11	12	13
38	14	15	16	17	18	19	20
39	21	22	23	24	25	26	27
40	28	29	30				

## OCTUBRE

Sm	Do	Lu	Ma	Mi	Ju	Vi	Sá
40				1	2	3	4
41	5	6	7	8	9	10	11
42	12	13	14	15	16	17	18
43	19	20	21	22	23	24	25
44	26	27	28	29	30	31	

## NOVIEMBRE

Sm	Do	Lu	Ma	Mi	Ju	Vi	Sá
44							1
45	2	3	4	5	6	7	8
46	9	10	11	12	13	14	15
47	16	17	18	19	20	21	22
48	23	24	25	26	27	28	29
49	30						

## DICIEMBRE

Sm	Do	Lu	Ma	Mi	Ju	Vi	Sá
49		1	2	3	4	5	6
50	7	8	9	10	11	12	13
51	14	15	16	17	18	19	20
52	21	22	23	24	25	26	27
1	28	29	30	31			



CONECTA CON  
**DICOL**  
 CONSTRUYE TU MEJOR PROYECTO  
 DESDE 1975



SC-CER271812  
 CERTIFICACIÓN DE CALIDAD  
 ISO 9002:2015



SC-CER737612  
 CERTIFICACIÓN DE PRODUCTO  
 RESOLUCIÓN 0501:2017



Somos una empresa **100% colombiana** con **50 años** de experiencia en la **fabricación y comercialización** de tuberías y accesorios en polipropileno para diferentes usos y aplicaciones para la **construcción e industria**.



### BOGOTÁ SEDE PRINCIPAL

Calle 25B # 84B - 25 Santa Cecilia - Modelia.

✉ [contacto@dicol.co](mailto:contacto@dicol.co)

☎ (+57) 311 831 7151



### PUNTO DE VENTA

Carrera 25 # 17 - 08 Paloquemao.

☎ (+57) 322 843 3070



### PLANTA PRODUCCIÓN

Km 7 vía puente piedra vereda los árboles, Madrid, Cundinamarca.

✉ [plantamadrid@dicol.co](mailto:plantamadrid@dicol.co)

☎ (+51) 311 831 8364

☎ (+57) 310 806 3544



### SEDE BOYACÁ

✉ [comercialboyaca@dicol.co](mailto:comercialboyaca@dicol.co)

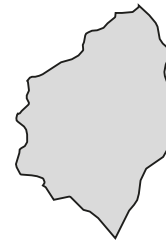
☎ (+57) 311 220 1032



### SEDE MEDELLÍN

✉ [comercialmedellin@dicol.co](mailto:comercialmedellin@dicol.co)

☎ (+57) 314 225 4104



### SEDE BARRANQUILLA

✉ [contacto@dicol.co](mailto:contacto@dicol.co)

☎ (+57) 311 831 7151

CONTÁCTANOS



[www.dicol.co](http://www.dicol.co)

Elaborado por:  
 Nataly Beltrán  
 Tatiana Parra